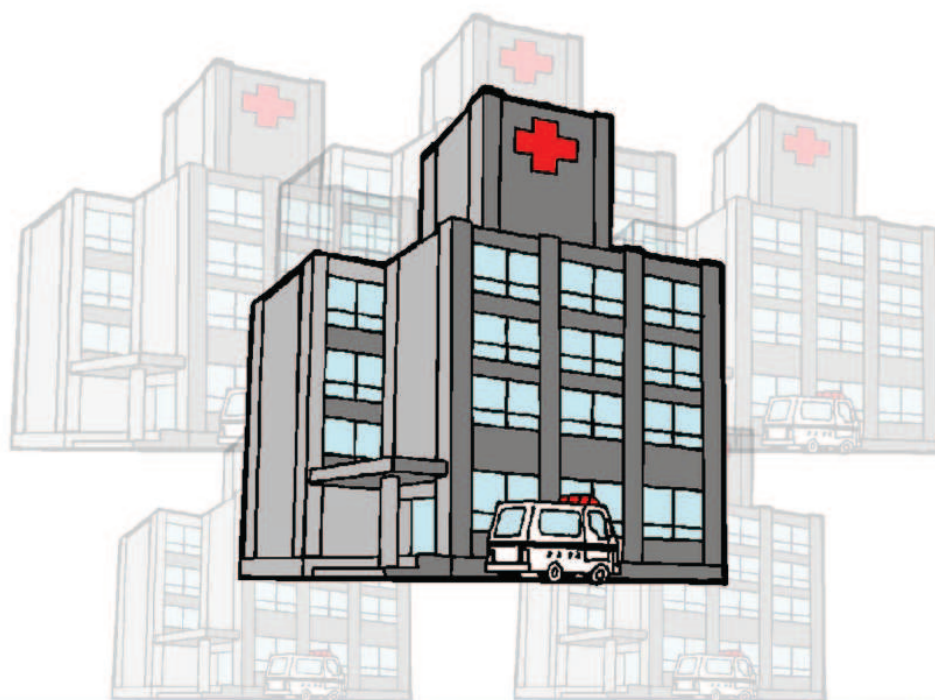




สำนักงานประกันสังคม

รายชื่อสถานพยาบาล  
ประกันสังคม  
ปี 2556 แยกตามจังหวัด



สำนักงานประกันสังคม กระทรวงแรงงาน

รายชื่อสถานพยาบาลประกันสังคม ประจำปี พ.ศ. 2556 แยกตามจังหวัด

กรุงเทพมหานคร	<b>สถานพยาบาลของรัฐ</b>	5.รพ.ตากสิน*	10.รพ.ราชวิถี (สธ)	15.รพ.ศิริราช*
	1.คณะแพทยศาสตร์วชิรพยาบาล*	6.รพ.ตำรวจ	11.รพ.รามธิบดี	16.รพ.สมเด็จพระปิยะเกล้า*
	2.รพ.กลาง*	7.รพ.นพรัตนราชธานี (สธ)*	12.รพ.ราชพิพัฒน์*	17.รพ.สิรินธร*
	3.รพ.จุฬาลงกรณ์	8.รพ.พระมงกุฎเกล้า	13.รพ.เลิดสิน (สธ)*	18.รพ.หลวงพ่อกวีศักดิ์ ชูตินุจร อูทิศ*
	4.รพ.เจริญกรุงประชารักษ์*	9.รพ.ภูมิพลอดุลยเดช	14.รพ.เวชการุณย์รัศมี*	
	<b>สถานพยาบาลของเอกชน</b>	9.รพ.นวมินทร์ 9*	18.รพ.เพชรเวช*	27.รพ.สายไหม
	1.รพ.กล้วยน้ำไท*	10.รพ.บางปะกอก 9 อินเตอร์เนชั่นแนล*	19.รพ.แพทย์ปัญญา*	28.รพ.สุขสวัสดิ์*
	2.รพ.เกษมราษฎร์ บางแค*	11.รพ.บางนา 1*	20.รพ.มเหล็ก*	29.รพ.หัวเฉียว*
	3.รพ.เกษมราษฎร์ ประชาชื่น*	12.รพ.บางไผ่*	21.รพ.มงกุฎวัฒนะ	
	4.รพ.เกษมราษฎร์ สุขุมวิท 3*	13.รพ.บางมด*	22.รพ.ยันฮี*	
5.รพ.คามิลเลียน	14.รพ.เปาโล เมโมเรียล	23.รพ.ราษฎร์บูรณะ*		
6.รพ.เดชา*	15.รพ.เปาโล เมโมเรียล โชคชัย 4*	24.รพ.ลาดพร้าว		
7.รพ.นวมินทร์*	16.รพ.พระราม 2*	25.รพ.วิภาวดี		
8.รพ.นวมินทร์ 2*	17.รพ.เพชรเกษม 2*	26.รพ.ศิรินครินทร์*		

จังหวัด	<b>กระบี่</b>	1.รพ.กระบี่ (สธ)*
	<b>กาญจนบุรี</b>	1.รพ.ค่ายสุรสีห์ 2.รพ.พหลพลพยุหเสนา (สธ)* 3.รพ.มะการักษ์ (สธ)*
	<b>กาฬสินธุ์</b>	1.รพ.กาฬสินธุ์ (สธ)*
	<b>กำแพงเพชร</b>	1.รพ.กำแพงเพชร (สธ)*
	<b>ขอนแก่น</b>	1.รพ.ขอนแก่น (สธ)* 2.รพ.ชุมแพ (สธ)* 3.รพ.ศรีนครินทร์ 4.รพ.เวชประสิทธิ์
	<b>จันทบุรี</b>	1.รพ.พระปกเกล้า (สธ)*
	<b>ฉะเชิงเทรา</b>	1.รพ.พุทธโสธร (สธ)* 2.รพ.จุฬารัตน์ 11* 3.รพ.โสธรเวช*
	<b>ชลบุรี</b>	1.รพ.ชลบุรี (สธ)* 2.รพ.พนัสสสินคม (สธ)* 3.รพ.สมเด็จพระนางเจ้าสิริกิติ์ 4.รพ.สมเด็จพระบรมราชเทวี ณ ศรีราชา* 5.รพ.อ่าวอุดมอำเภอสัตหีบ (สธ)* 6.ศูนย์วิทยาศาสตร์สุขภาพ มหาวิทยาลัยบูรพา* 7.รพ.ปิยะเวทซ์ บ่อวิน 8.รพ.พญาไทศรีราชา 9.รพ.แหลมฉบังอินเตอร์เนชั่นแนล 10.รพ.เอกชล 2*
	<b>ชัยนาท</b>	1.รพ.ชัยนาทเรนทร (สธ)* 2.รพ.รวมแพทย์ชัยนาท*
	<b>ชัยภูมิ</b>	1.รพ.ชัยภูมิ (สธ)*
	<b>ชุมพร</b>	1.รพ.ชุมพรเขตรอุดมศักดิ์ (สธ)*
	<b>เชียงราย</b>	1.รพ.เชียงรายประชานุเคราะห์ (สธ)* 2.รพ.เกษมราษฎร์ ศรีบุรินทร์*
	<b>เชียงใหม่</b>	1.รพ.นครพิงค์ (สธ)* 2.รพ.มหาราชนครเชียงใหม่* 3.รพ.สันป่าตอง (สธ)* 4.รพ.เชียงใหม่ไกรหลาม* 5.รพ.เทพปัญญา* 6.รพ.ราชเวชเชียงใหม่* 7.รพ.ลานนา*
	<b>ตรัง</b>	1.รพ.ตรัง (สธ)*
	<b>ตราด</b>	1.รพ.ตราด (สธ)*
	<b>ตาก</b>	1.รพ.แม่สอด (สธ)* 2.รพ.สมเด็จพระเจ้าตากสินมหาราช (สธ)*
	<b>นครนายก</b>	1.รพ.นครนายก (สธ)* 2.รพ.ศูนย์การแพทย์สมเด็จพระเทพรัตนราชสุดา สยามบรมราชกุมารี
	<b>นครปฐม</b>	1.รพ.จันทบุษยา 2.รพ.นครปฐม (สธ)* 3.รพ.เมตตาประชารักษ์ วัดไร่ขิง (สธ)* 4.รพ.เทพากร*
	<b>นครพนม</b>	1.รพ.นครพนม (สธ)*
	<b>นครราชสีมา</b>	1.รพ.ค่ายสุรนารี 2.รพ.ปากช่องนานา (สธ)* 3.รพ.มหาราชนครราชสีมา (สธ)* 4.รพ.ป.แพทย์*
	<b>นครศรีธรรมราช</b>	1.รพ.ค่ายชิวราษฎร์ 2.รพ.ทุ่งสง (สธ)* 3.รพ.มหาราชนครศรีธรรมราช (สธ)* 4.รพ.ลิซล (สธ)*
	<b>นครสวรรค์</b>	1.รพ.สวรรค์ประชารักษ์ (สธ)* 2.รพ.ร่มฉัตร 3.รพ.รัตนเวช*
	<b>นนทบุรี</b>	1.รพ.ชลประทาน* 2.รพ.พระนั่งเกล้า (สธ)* 3.สถาบันบำราศนราดูร (สธ)* 4.รพ.กรุงเทพ* 5.รพ.เกษมราษฎร์ รัตนาธิเบศร์* 6.รพ.วิภาวดี ปากเกร็ด

สถานพยาบาลหลักในสังกัดกระทรวงสาธารณสุข (สธ) มีโรงพยาบาลชุมชน และโรงพยาบาลส่งเสริมสุขภาพตำบลในจังหวัดนั้นๆ เป็นเครือข่าย  
หมายเหตุ \*มีสถานพยาบาลเครือข่ายตามผนวก

จังหวัด	นราธิวาส	1.รพ.นราธิวาสราชชนครินทร์ (สธ)* 2.รพ.สุโหงโกลก (สธ)*
	น่าน	1.รพ.น่าน (สธ)*
	บุรีรัมย์	1.รพ.นางรอง (สธ)* 2.รพ.บุรีรัมย์ (สธ)*
	บึงกาฬ	1.รพ.บึงกาฬ (สธ)*
	ปทุมธานี	1.รพ.ธรรมศาสตร์เฉลิมพระเกียรติ 2.รพ.ปทุมธานี (สธ)* 3.รพ.นวนคร* 4.รพ.ปทุมเวช 5.รพ.แพทย์รังสิต 6.รพ.ภัทร-ธนบุรี* 7.รพ.เอกปทุม
	ประจวบคีรีขันธ์	1.รพ.ค่ายธนระวัติ* 2.รพ.บางสะพาน (สธ)* 3.รพ.ประจวบคีรีขันธ์ (สธ)* 4.รพ.หัวหิน (สธ)*
	ปราจีนบุรี	1.รพ.กบินทร์บุรี (สธ)* 2.รพ.ค่ายจักรพงษ์ 3.รพ.เจ้าพระยาอภัยภูเบศร (สธ)*
	ปัตตานี	1.รพ.ปัตตานี (สธ)*
	พระนครศรีอยุธยา	1.รพ.พระนครศรีอยุธยา (สธ)* 2.รพ.เสนา (สธ)* 3.รพ.นวนคร อยุธยา* 4.รพ.ราชธานี 5.โรจนเวช*
	พะเยา	1.รพ.เชียงคำ (สธ)* 2.รพ.พะเยา (สธ)*
	พังงา	1.รพ.ตะกั่วป่า (สธ)* 2.รพ.พังงา (สธ)*
	พัทลุง	1.รพ.พัทลุง (สธ)*
	พิจิตร	1.รพ.พิจิตร (สธ)*
	พิษณุโลก	1.รพ.ค่ายสมเด็จพระนเรศวรมหาราช 2.รพ.พุทธชินราช (สธ)* 3.รพ.มหาวิทยาลัยนเรศวร
	เพชรบุรี	1.รพ.พระจอมเกล้า (สธ)* 2.รพ.เมืองเพชร-ธนบุรี*
	เพชรบูรณ์	1.รพ.เพชรบูรณ์ (สธ)*
	แพร่	1.รพ.แพร่ (สธ)*
	ภูเก็ต	1.รพ.ป่าตอง (สธ)* 2.รพ.วชิระภูเก็ต (สธ)* 3.รพ.องค์การบริหารส่วนจังหวัดภูเก็ต 4.รพ.มิชชั่นภูเก็ต
	มหาสารคาม	1.รพ.มหาสารคาม (สธ)*
	มุกดาหาร	1.รพ.มุกดาหาร (สธ)*
	แม่ฮ่องสอน	1.รพ.ศรีสังวาลย์ (สธ)*
	ยโสธร	1.รพ.ยโสธร (สธ)*
	ยะลา	1.รพ.เบตง (สธ)* 2.รพ.ยะลา (สธ)*
	ร้อยเอ็ด	1.รพ.ร้อยเอ็ด (สธ)*
	ระนอง	1.รพ.ระนอง (สธ)*
	ระยอง	1.รพ.ระยอง (สธ)* 2.รพ.มกุฎระยอง* 3.รพ.รวมแพทย์ระยอง
	ราชบุรี	1.รพ.ดำเนินสะดวก (สธ)* 2.รพ.บ้านโป่ง (สธ)* 3.รพ.โพธาราม (สธ)* 4.รพ.ราชบุรี (สธ)* 5.รพ.ชานคามิลโล*
	ลพบุรี	1.รพ.บ้านหมี่ (สธ)* 2.รพ.พระนารายณ์มหาราช (สธ)* 3.รพ.อานันทมหิดล
	ลำปาง	1.รพ.ค่ายสุรศักดิ์มนตรี* 2.รพ.ลำปาง (สธ)*
	ลำพูน	1.รพ.ลำพูน (สธ)* 2.รพ.ทริภูชัย เมโมเรียล*
	เลย	1.รพ.เลย (สธ)*
	ศรีสะเกษ	1.รพ.ศรีสะเกษ (สธ)*
	สกลนคร	1.รพ.สกลนคร (สธ)* 2.รพ.สมเด็จพระยุพราชสว่างแดนดิน (สธ)* 3.รพ.รักษาสกล*
	สงขลา	1.รพ.สงขลา (สธ)* 2.รพ.สงขลานครินทร์ 3.รพ.หาดใหญ่ (สธ)*
	สตูล	1.รพ.สตูล (สธ)*
	สมุทรปราการ	1.รพ.บางบ่อ (สธ)* 2.รพ.บางพลี (สธ)* 3.รพ.สมุทรปราการ (สธ)* 4.รพ.จุฬารัตน์ 3* 5.รพ.จุฬารัตน์ 9* 6.รพ.เซ็นทรัล ปาร์ค* 7.รพ.บางนา 2* 8.รพ.บางนา 5* 9.รพ.บางปะกอก 3 พระประแดง* 10.รพ.ปิยะมิตร* 11.รพ.เปาโล เมโมเรียล สมุทรปราการ* 12.รพ.เมืองสมุทรปราการ* 13.รพ.เมืองสมุทรปู้เจ้าฯ* 14.รพ.รวมชัยประชารักษ์* 15.รพ.รัทรินทร์* 16.รพ.วิการาม-ชัยปราการ* 17.รพ.สำโรงการแพทย์*
	สมุทรสงคราม	1.รพ.สมเด็จพระพุทธเลิศหล้า (สธ)*
	สมุทรสาคร	1.รพ.กระทุ่มแบน (สธ)* 2.รพ.บ้านแพ้ว (สธ)* 3.รพ.สมุทรสาคร (สธ)* 4.รพ.มหาชัย 2* 5.รพ.มหาชัย 3* 6.รพ.วิชัยเวช อินเตอร์เนชั่นแนล อ้อมน้อย* 7.รพ.วิชัยเวช อินเตอร์เนชั่นแนล สมุทรสาคร*

สถานพยาบาลหลักในสังกัดกระทรวงสาธารณสุข (สธ) มีโรงพยาบาลชุมชน และโรงพยาบาลส่งเสริมสุขภาพตำบลในจังหวัดนั้นๆ เป็นเครือข่าย  
หมายเหตุ \*มีสถานพยาบาลเครือข่ายตามผนวก

จังหวัด	สระแก้ว	1.รพ.สมเด็จพระยุพราชสระแก้ว (สธ)*
	สระบุรี	1.รพ.พระพุทธบาท (สธ)* 2.รพ.สระบุรี (สธ)* 3.รพ.เกษมราษฎร์ สระบุรี*
	สิงห์บุรี	1.รพ.สิงห์บุรี (สธ)* 2.รพ.อินทร์บุรี (สธ)*
	สุโขทัย	1.รพ.ศรีสังวรสุโขทัย (สธ)* 2.รพ.สุโขทัย (สธ)*
	สุพรรณบุรี	1.รพ.เจ้าพระยายมราช (สธ)* 2.รพ.สมเด็จพระสังฆราชองค์ที่ 17 (สธ)* 3.รพ.อุ้มทอง (สธ)*
	สุราษฎร์ธานี	1.รพ.เกาะสมุย (สธ)* 2.รพ.สุราษฎร์ธานี (สธ)*
	สุรินทร์	1.รพ.สุรินทร์ (สธ)* 2.รพ.รวมแพทย์ (หมอนันต์)
	หนองคาย	1.รพ.สมเด็จพระยุพราชท่าบ่อ (สธ)* 2.รพ.หนองคาย (สธ)* 3.รพ.หนองคาย-วัฒนา
	หนองบัวลำภู	1.รพ.หนองบัวลำภู (สธ)*
	อ่างทอง	1.รพ.อ่างทอง (สธ)*
	อำนาจเจริญ	1.รพ.อำนาจเจริญ (สธ)*
	อุดรธานี	1.รพ.ค่ายประจักษ์ศิลปาคม 2.รพ.อุดรธานี (สธ)* 3.รพ.นอร์ท อีสเทอร์น-วัฒนา
	อุดรดิตถ์	1.รพ.อุดรดิตถ์ (สธ)*
	อุทัยธานี	1.รพ.อุทัยธานี (สธ)*
อุบลราชธานี	1.รพ.ค่ายสรรพสิทธิประสงค์* 2.รพ.สรรพสิทธิประสงค์ (สธ)* 3.รพ.ราชเวชอุบลราชธานี	

สถานพยาบาลหลักในสังกัดกระทรวงสาธารณสุข (สธ) มีโรงพยาบาลชุมชน และโรงพยาบาลส่งเสริมสุขภาพตำบลในจังหวัดนั้นๆ เป็นเครือข่าย  
หมายเหตุ \*มีสถานพยาบาลเครือข่ายตามผนวก

**ผนวก**  
**สถานพยาบาลเครือข่ายประจำปี พ.ศ. 2556**

**กรุงเทพมหานคร**

**คณะแพทยศาสตร์วชิรพยาบาล (สังกัด กทม.) โทร. 0 2244 3515**

คลินิกอุบัติเหตุการแพทย์	คลินิกบางกรวยเวชกรรม	คลินิกแพทย์พิชัย	คลินิกแพทย์สมชาย
คลินิกวินิจฉัยการแพทย์	คลินิกสันติการแพทย์	ตากสิน 1 การแพทย์คลินิก	เตาปูนสหคลินิก
นานาชาติคลินิกเวชกรรม	พร้อมสินคลินิกเวชกรรม	ฟ้าใหม่คลินิกเวชกรรม	ยันฮีโพสคลินิก
รีนฤดีคลินิกเวชกรรม	ศรีย่านคลินิกเวชกรรม	ศาลายาคลินิกเวชกรรม	สังข์กระจายคลินิกการแพทย์

**รพ.กลาง (สังกัด กทม.) โทร.0 2220 8000**

22 เวชการคลินิก	กรุงเทพคลินิกแพทย์ สาขา 1	กรุงเทพคลินิกแพทย์ สาขา 2	คลินิกเกษรการแพทย์
คลินิกปิยมหาราชการแพทย์	คลินิกแพทย์	คลินิกแพทย์ปริญญา	คลินิกกรมแพทย์
ถาวรคลินิกเวชกรรม	ธีรชัยคลินิกการแพทย์	พาด้าโพสคลินิกเวชกรรม	พิพัฒน์คลินิกเวชกรรม
แพทย์พิสิฐคลินิก	ไมตรีจิตต์คลินิกการแพทย์	รพ.เจริญกรุงประชารักษ์	รพ.ตากสิน
รพ.ราชพิพัฒน์	รพ.ลาดกระบังกรุงเทพมหานคร	รพ.เวชการุณย์รัศมี	รพ.สิรินธร
รพ.หลวงพ่อทวีศักดิ์ ชุตินธโร อุทิศ	คณะแพทยศาสตร์วชิรพยาบาล มหาวิทยาลัยกรุงเทพมหานคร		สุรชัยคลินิกโรคผิวหนัง
สุรชัยคลินิกเวชกรรม	ศูนย์บริการสาธารณสุขทุกแห่ง ในสังกัด กทม.		สถานีภาขาที่ 2 กรุงเทพ

**รพ.เจริญกรุงประชารักษ์ (สังกัด กทม.) โทร. 0 2289 7000**

การแพทย์เทอดไทคลินิกเวชกรรม	คลินิกแพทย์กมล	คลินิกแพทย์สุรินทร์	คลินิกเวชกรรมแพทย์จิรพร
คลินิกเวชกรรมแพทย์ชัยชนะ	คลินิกเวชกรรมแพทย์สวัสดีรี	ถาวรคลินิกเวชกรรม	บ้านหม้อออโรคlinikเวชกรรม
ประวิทย์คลินิกเวชกรรม	พระรามสาม 65 คลินิกเวชกรรม	รพ.กลาง	รพ.ตากสิน
รพ.ราชพิพัฒน์	รพ.ลาดกระบังกรุงเทพมหานคร	รพ.เวชการุณย์รัศมี	รพ.สิรินธร
รพ.หลวงพ่อทวีศักดิ์ ชุตินธโร อุทิศ	คณะแพทยศาสตร์วชิรพยาบาล มหาวิทยาลัยกรุงเทพมหานคร		วรัรัตน์คลินิกการแพทย์
ศุภราชคลินิกเวชกรรม	สำเหร่คลินิกเวชกรรม	สิรินาถคลินิกเวชกรรม	
ศูนย์บริการสาธารณสุขทุกแห่ง ในสังกัด กทม.			

**รพ.ตากสิน (สังกัด กทม.) โทร. 0 2437 1625**

คลินิกพัฒนาเวชกรรม	คลินิกแพทย์ปริญญา	ถาวรคลินิกเวชกรรม	บางปะแก้วคลินิกเวชกรรม
ประวิทย์คลินิกเวชกรรม	รพ.กลาง	รพ.เจริญกรุงประชารักษ์	รพ.ราชพิพัฒน์
รพ.ลาดกระบังกรุงเทพมหานคร	รพ.เวชการุณย์รัศมี	รพ.สิรินธร	รพ.หลวงพ่อทวีศักดิ์ ชุตินธโร อุทิศ
คณะแพทยศาสตร์วชิรพยาบาล มหาวิทยาลัยกรุงเทพมหานคร		สังข์กระจายคลินิกการแพทย์	อดิลักษณ์คลินิกเวชกรรม
ศูนย์บริการสาธารณสุขทุกแห่ง ในสังกัด กทม.			

**รพ.นพรัตนราชธานี (กระทรวงสาธารณสุข) โทร. 0 2517 4270-9**

คลินิกคนสันการแพทย์	คลินิกนพรัตน์เวชกรรม	คลินิกบุญส่งการแพทย์	คลินิกแพทย์เวชกรรม
คลินิกแพทย์สุนิ-เมธา	คลินิกแพทย์อภิชัย	คลินิกเวชกรรมใกล้บ้าน	คลินิกเวชกรรมชอยนวลจันทร์
คลินิกเวชกรรมตลาดบัว	คลินิกเวชกรรมหมอสุนิพันธ์	คลินิกเวชกรรมรินทร์ทองการแพทย์	คลินิกเวชกรรมสายสัมพันธ์
คลินิกเวชกรรมหมอวงวัฒน์	คลินิกสุพจน์เวชกรรม	คลินิกหมอสมาชายเวชกรรม	ชุมชนคลินิกเวชกรรม
นภดลคลินิกเวชกรรม	บุญวิสุทธ์คลินิกเวชกรรม	ประสงค์การแพทย์คลินิก	พหลแพทย์คลินิกเวชกรรม
แพทย์ไชยวัฒน์คลินิก	เมืองมีนบุรีคลินิกเวชกรรม	รพ.ลาดกระบังกรุงเทพมหานคร	รพ.เวชการุณย์รัศมี
ศิริพัฒน์คลินิกเวชกรรม สาขาบางชั้น	สหคลินิกมีนบุรีเพลส	หมอดาเนี่ยล คลินิกเวชกรรม	เอส แอนด์ พี แพทย์คลินิก

**รพ.ราชพิพัฒน์ (สังกัด กทม.) โทร. 0 2444 0138 ต่อ 8859**

รพ.กลาง	รพ.เจริญกรุงประชารักษ์	รพ.ตากสิน	รพ.ลาดกระบังกรุงเทพมหานคร
รพ.เวชการุณย์รัศมี	รพ.สิรินธร	รพ.หลวงพ่อทวีศักดิ์ ชุตินธโร อุทิศ	
คณะแพทยศาสตร์วชิรพยาบาล มหาวิทยาลัยกรุงเทพมหานคร		ศูนย์บริการสาธารณสุขทุกแห่ง ในสังกัด กทม.	

**รพ.เลิดสิน (กระทรวงสาธารณสุข) โทร. 0 2353 9800**

คลินิกจักษุประดิษฐ์การแพทย์ 2	คลินิกเจริญกรุงการแพทย์	คลินิกชัยวัฒนาการแพทย์	คลินิกแพทย์นพดล
คลินิกแพทย์ปัญญา	คลินิกรุ่งเจริญการแพทย์	คลินิกเวชกรรมจันทน์สะพาน 4	คลินิกเวชกรรมชัยวัฒนาการแพทย์
คลินิกเวชกรรมพระโขนง 48	คลินิกเวชกรรมหม่อมฉัตรมงคล	คลินิกสะพาน 3 การแพทย์	คลินิกหมอบัลลิ่งค์ เวชกรรม
นิลเวชคลินิก	บ้านหมอคลินิกเวชกรรม	ยานนาวาคลินิกเวชกรรม (เหรียญทอง)	รวมแพทย์คลินิก (ดินแดง)
รวมแพทย์คลินิก (ยานนาวา)	รพ.เทียนฟ้ามูลนิธิ	สมศักดิ์คลินิกเวชกรรม	เอกชัยเวชการคลินิก

**รพ.เวชการุณย์รัศมี (สังกัด กทม.) โทร. 0 2988 4100**

รพ.กลาง	รพ.เจริญกรุงประชารักษ์	รพ.ตากสิน	รพ.ราชพิพัฒน์
รพ.ลาดกระบังกรุงเทพมหานคร	รพ.สิรินธร	รพ.หลวงพ่อทวีศักดิ์ ชุตินธโร อุทิศ	

คณะแพทยศาสตร์วชิรพยาบาล มหาวิทยาลัยกรุงเทพมหานคร

**รพ.ศิริราช (กระทรวงศึกษาธิการ) โทร. 0 2419 7000 ต่อ 8937**

48 การแพทย์คลินิกเวชกรรม	คลินิกเวชกรรม นพ.เอกราช	คลินิกเอกชัยการแพทย์	พาด้าโพลีคลินิกเวชกรรม
คลินิกเวชกรรมเสรีการแพทย์			

**รพ.สมเด็จพระปิ่นเกล้า (กระทรวงกลาโหม) โทร.0 2475 2941**

คลินิกแพทย์โสภณ	ถาวรคลินิกเวชกรรม	เมดิโปรการแพทย์และสุขภาพ สาขายูไนเต็ดเซ็นเตอร์สีลม สหคลินิก	
บางบอนคลินิกเวชกรรม	บางปะแก้วคลินิกเวชกรรม	บางสะพานเวชกรรมคลินิก	เพอร์เฟกต์คลินิกเวชกรรม
ร่วมไทรคลินิกเวชกรรม	สถานพยาบาลเวชกรรมทั่วไปบางขุนเทียน	ธรรมสุนทรคลินิกเวชกรรม สาขาคลองสาน	

**รพ.สิรินธร (สังกัด กทม.) โทร. 0 2328 6009-19 ต่อ 11309 , 12101**

คลินิกเสรีการแพทย์	ธรรมสาธิตคลินิกเวชกรรม	สหแพทย์เมโมเรียลคลินิก	รพ.กลาง
รพ.เจริญกรุงประชารักษ์	รพ.ตากสิน	รพ.ราชพิพัฒน์	รพ.ลาดกระบังกรุงเทพมหานคร
รพ.เวชการุณย์รัศมี	รพ.หลวงพ่อทวีศักดิ์ ชุตินธโร อุทิศ	คณะแพทยศาสตร์วชิรพยาบาล มหาวิทยาลัยกรุงเทพมหานคร	

ศูนย์บริการสาธารณสุขทุกแห่ง ในสังกัด กทม.

**รพ.หลวงพ่อทวีศักดิ์ ชุตินธโร อุทิศ (สังกัด กทม.) โทร. 0 2429 3575-8**

รพ.กลาง	รพ.เจริญกรุงประชารักษ์	รพ.ตากสิน	รพ.ราชพิพัฒน์
รพ.ลาดกระบังกรุงเทพมหานคร	รพ.เวชการุณย์รัศมี	รพ.สิรินธร	

ศูนย์บริการสาธารณสุขทุกแห่ง ในสังกัด กทม.

**รพ.กล้วยน้ำไท (เอกชน) โทร. 0 2769 2000 ต่อ 3101**

33 เมดิกคลินิกเวชกรรม	กรุงเทพคลินิกแพทย์ สาขา 1	กรุงเทพคลินิกแพทย์ สาขา 2	คลินิกแพทย์เกษ
คลินิกแพทย์สันติภาพ	คลินิกแพทย์โสภณ	คลินิกเวชกรรมกล้วยน้ำไท สาขาชุมชน 70 ไร่	
คลินิกเวชกรรมกล้วยน้ำไท สาขาราม 2		คลินิกเวชกรรมกล้วยน้ำไท สาขาสุขุมวิท 101/1	
คลินิกเวชกรรมกล้วยน้ำไท สาขาสุขุมวิท 56		คลินิกเวชกรรมกล้วยน้ำไท สาขาสุภาพงษ์ 3	
คลินิกเวชกรรมทวีมาศ สาขารามคำแหง 40		คลินิกเวชกรรมทวีมาศ สาขารามคำแหง 53	
คลินิกเวชกรรมลาดพร้าว 122	คลินิกเวชกรรมวิภาวดี 60	คลินิกเวชกรรมหมอไมตรี	นครไทยคลินิกการแพทย์
บางกะปิคลินิกเวชกรรม	ภัทรคลินิกเวชกรรม	มหาสินคลินิกเวชกรรม	มิตรไมตรีคลินิกเวชกรรม
มิตรไมตรีคลินิกเวชกรรม (แบร์ริง)	สถานพยาบาลผู้ป่วยเรื้อรังกล้วยน้ำไท 2		สวนผักคลินิกเวชกรรม
สหคลินิกกล้วยน้ำไท สาขาตลาดยิ่งเจริญ		สหคลินิกกล้วยน้ำไท สาขาทุ่งสองห้อง	สหคลินิกกล้วยน้ำไท สาขาโอศก
สหคลินิกกล้วยน้ำไท สาขาสาทรซอย 8 สหคลินิกกล้วยน้ำไท สาขาสุขุมวิท 93		สหคลินิกกล้วยน้ำไท สาขาห้วยขวาง	สุขุมวิท 77 คลินิกเวชกรรม

**รพ.เกษมราษฎร์ บางแค (เอกชน) โทร. 0 2804 8959-70**

คลินิกไฟโรจน์การแพทย์	แพทย์สวนหลวงคลินิกเวชกรรม	รพ.เกษมราษฎร์ ประชาชื่น	รพ.เกษมราษฎร์ รัตนนิเบศร์
รพ.เกษมราษฎร์ สุขุมวิท 3	ศาลายาคลินิกเวชกรรม	สหคลินิกอ้อมใหญ่รวมแพทย์	

รพ.เกษมราษฎร์ ประชาชื่น (เอกชน) โทร. 0 2910 1600 ต่อ 1575

รพ.เกษมราษฎร์ บางแค

รพ.เกษมราษฎร์ รัตนาธิเบศร์

รพ.เกษมราษฎร์ สุขาภิบาล 3

รพ.เกษมราษฎร์ สุขาภิบาล 3 (เอกชน) โทร. 0 2729 3000 ต่อ 5200

รพ.เกษมราษฎร์ บางแค

รพ.เกษมราษฎร์ ประชาชื่น

รพ.เกษมราษฎร์ รัตนาธิเบศร์

รพ.เดชา (เอกชน) โทร. 0 2246 0137

คลินิกเปรมประชากรแพทย์

คลินิกพระราม 2 การแพทย์

คลินิกเพชรบุรี 22 เวชกรรม

คลินิกแพทย์วีระ - อุษา

คลินิกเวชกรรมคลองเตย

คลินิกเวชกรรมชอยนวลจันทร์

คลินิกเวชกรรมตลาดบัว

คลินิกเวชกรรมทุ่งครุ

คลินิกเวชกรรมลาซาล

คลินิกเวชกรรมพุทธบูชา

คลินิกเวชกรรมสายสัมพันธ์

คลินิกเวชกรรมวังหิน

คลินิกเวชกรรมชัยวัฒนาการแพทย์

คลินิกหมอบางบัวทองเวชกรรม

จรัญ 13 คลินิกเวชกรรม

ดอกไม้เวชคลินิก

ธรรมสาธิตคลินิกเวชกรรม

ธรรมสุนทรคลินิกเวชกรรม สาขาคลองสาน

บางกะปิคลินิกเวชกรรม

ธรรมสุนทรคลินิกเวชกรรม สาขาลี้ซัน

บางสะแกเวชกรรมคลินิก

บำรุงรักษาการแพทย์คลินิก

บางซ่อนคลินิกเวชกรรม

บางชันเวชกรรมคลินิก

พงษ์เพชรการแพทย์คลินิก

เพอร์เฟคเฮลธคลินิกเวชกรรม

พร้อมสินคลินิกเวชกรรม

ภัทรคลินิกเวชกรรม

มหาสินคลินิกเวชกรรม

เมืองมีนบุรีคลินิกเวชกรรม

เมดิโปรการแพทย์และสุขภาพ สาขายูไนเต็ดเซ็นเตอร์สีลม สหคลินิก

ราม 53 คลินิกเวชกรรม

ลาดพร้าวการแพทย์คลินิกเวชกรรม

ศูนย์การแพทย์เมืองทองธานี สหคลินิก

อินทซ์เมดิแคร์คลินิกเวชกรรม สาขาคินแดง

อินทซ์เมดิแคร์คลินิกเวชกรรม สาขาบางเขน

อินทซ์เมดิแคร์คลินิกเวชกรรม สาขาบางแค

รพ.นวมินทร์ (เอกชน) โทร. 0 2918 5080

1202 สวนหลวงคลินิกเวชกรรม

33 เมติกคลินิกเวชกรรม

การแพทย์เทอดไทคลินิกเวชกรรม

คลินิกเวชกรรมพีทีการแพทย์

คลินิกฉัตรชัยการแพทย์

คลินิกนวมินทร์การแพทย์ (สาขาหน้านิคมอุตสาหกรรมลาดกระบัง)

คลินิกเพชรบุรี 22 เวชกรรม

คลินิกเปรมประชากรแพทย์

คลินิกนวมินทร์ 2 เวชกรรม สาขาราชบุรีบูรณะ

คลินิกแพทย์อภิชัย

คลินิกแพทย์วีระ - อุษา

คลินิกแพทย์สุวรรณ

คลินิกแพทย์อภิชัย

คลินิกแพทย์โอภาส

คลินิกกรมการแพทย์

คลินิกรอดอนันต์เวชกรรม

คลินิกเวชกรรมธานีแพทย์

คลินิกเวชกรรมพระโขนง 48

คลินิกเวชกรรมเพชรบุรีสีบ

คลินิกเวชกรรมมหาชนพระประแดง

คลินิกเวชกรรมรินทร์ทองการแพทย์

คลินิกเวชกรรมวิภาวดีรังสิต

คลินิกเวชกรรมศรีปทุมมา

คลินิกเวชกรรมหมอบางบัวตัน

คลินิกสหแพทย์เมโมเรียล

คลินิกสุจินดาเวชกรรม

คลินิกสุพรรณเวชกรรม

คลินิกเสนาานิคม 1 การแพทย์

คลินิกหมอบางบัวทองเวชกรรม

คลินิกอรุณนิเวศน์การแพทย์

เฉลิมพงษ์คลินิกเวชกรรม

ดวงแก้วคลินิก 2000 การแพทย์

ดวงแก้วคลินิกการแพทย์

ถนนมิตรภาพผลคลินิกเวชกรรม

ธรรมสาธิตคลินิกเวชกรรม

ธรรมสุนทรคลินิกเวชกรรม

ธรรมสุนทรคลินิกเวชกรรม สาขาคลองสาน

นวมินทร์คลินิกเวชกรรม

นครคลินิกเวชกรรม

นครชัยเวชกรรมคลินิก

นครไทยคลินิกการแพทย์

นวมินทร์คลินิกเวชกรรม

นวมินทร์ 9 คลินิกเวชกรรม

นวมินทร์ 2 เวชกรรมคลินิก

นวมินทร์ 3 สหคลินิก สาขานิคมอุตสาหกรรมลาดกระบัง

นวมินทร์คลินิกเวชกรรม สาขาเคหะร่มเกล้า

นวมินทร์คลินิกเวชกรรม สาขาคันนายาว

นวมินทร์คลินิกเวชกรรม สาขาเคหะรามอินทรา

นวมินทร์คลินิกเวชกรรม สาขานิคมบางชัน

นวมินทร์คลินิกเวชกรรม สาขามีนบุรี

นวมินทร์คลินิกเวชกรรม สาขารัตนบัณฑิต

นวมินทร์คลินิกเวชกรรม สาขารามอินทรา กม.8

นวมินทร์คลินิกเวชกรรม สาขาลำผักชี

นวมินทร์คลินิกเวชกรรม สาขาสะพานสูง

นวมินทร์คลินิกเวชกรรม สาขาหัวตะเข้

นวมินทร์คลินิกเวชกรรม (สาขาม.มหานคร)

นอร์เทมติกคลินิกเวชกรรม

เนชั่นคลินิกเวชกรรมสาขาบางกะปิ

บางครุคลินิกเวชกรรม

บางชันเวชกรรมคลินิก

บางบอนคลินิกแพทย์เวชกรรม

บางปะกงคลินิกแพทย์

บ้านใหม่คลินิกเวชกรรม

ประชาราษฎร์คลินิกเวชกรรม

ประชาอุทิศเวชกรรมคลินิก

พร้อมสินคลินิกเวชกรรม

เพอร์เฟคเฮลธคลินิกเวชกรรม

แพทย์ข้ามฟากคลินิก

แพทย์ชัยวัฒน์คลินิก

แพทย์แพรกษาคลินิก

ภัทรคลินิกเวชกรรม

มหาสินคลินิกเวชกรรม

มิตรไมตรีคลินิกการแพทย์

มีนบุรีคลินิกเวชกรรม

ราม 53 คลินิกเวชกรรม

เมดิโปรการแพทย์และสุขภาพ สาขายูไนเต็ดเซ็นเตอร์สีลม สหคลินิก

ลาดกระบังเมติกคลินิกเวชกรรม สาขา 2

ลาดปลาเค้าคลินิกเวชกรรม

ลำสาส์คลินิกเวชกรรม

ศูนย์การแพทย์เมืองทองธานี สหคลินิก

ศาลายาคลินิกเวชกรรม

วชิระผลคลินิกเวชกรรม

วัชรพลเวชกรรมคลินิก

สวนหลวงคลินิกเวชกรรม

สหคลินิกการเคหะ

สถานพยาบาลจุฬาเวช

สหแพทย์เมโมเรียลคลินิก

สหแพทย์หลังสวนโพธิ์คลินิก

สุขุมวิท 77 คลินิกเวชกรรม

สหคลินิกชอยสายหยุด

หมอบางบัวตันคลินิกเวชกรรม

หัวป่าการแพทย์คลินิกเวชกรรม

อรดาคลินิกเวชกรรม

เสนานิเวศน์คลินิกเวชกรรม

อรุณธรคลินิกเวชกรรม

อังกุชณ์ราษฎร์คลินิกเวชกรรม

เอกมัยโพธิ์คลินิกแพทย์

อริย์รัชคลินิกเวชกรรม

อริย์รัชคลินิกเวชกรรม

อริย์รัชคลินิกเวชกรรม

อริย์รัชคลินิกเวชกรรม

เอ็นซีซี สหคลินิก

อินทัชเมดิแคร์คลินิกเวชกรรม สาขาдинแดง  
อินทัชเมดิแคร์คลินิกเวชกรรม สาขาบางเขน

อินทัชเมดิแคร์คลินิกเวชกรรม สาขาบางแค  
แอนเน็กซ์คลินิกเวชกรรม  
เฮลธ์เซ็นทรัลคลินิกเวชกรรม

### รพ.นวมินทร์ 2 (เอกชน) โทร. 0 2427 1616

การแพทย์เทอดไทคลินิกเวชกรรม คลินิกแพทย์วีระ - อุษา  
คลินิกเวชกรรมศรีปทุมมา คลินิกสุพรรณเวชกรรม  
คลินิกนวมินทร์ 2 เวชกรรม สาขาราชภัฏบุรีรัมย์  
ธรรมสาธิตคลินิกเวชกรรม นครไทยคลินิกการแพทย์  
นวมินทร์คลินิกเวชกรรม สาขานิคมบางชัน  
บางชันเวชกรรมคลินิก บางบอนคลินิกแพทย์เวชกรรม  
พร้อมสินคลินิกเวชกรรม แพทย์ข้ามฟากคลินิก  
ลาดปลาเค้าคลินิกเวชกรรม ลำสาส์คลินิกเวชกรรม  
ศูนย์การแพทย์เมืองทองธานี สหคลินิก สวณชนคลินิกเวชกรรม  
สุขุมวิท 77 คลินิกเวชกรรม สุขสวัสดิ์คลินิกเวชกรรม

คลินิกแพทย์โสภณ  
คลินิกอรุณนิเวศน์การแพทย์  
ดอกไม้เวชคลินิก  
นอร์เทมเด็กคลินิกเวชกรรม  
เนชั่นคลินิกเวชกรรมสาขาบางกะปิ  
บางปะกงคลินิกแพทย์  
แพทย์แพรภษาคลินิก  
ศาลายาคลินิกเวชกรรม  
สหคลินิกการเคหะ  
อริย์รัชคลินิกเวชกรรม  
คลินิกกรมการแพทย์  
จรัญ 13 คลินิกเวชกรรม  
ถนนมิตรภาพคลินิกเวชกรรม  
นวมินทร์ 2 เวชกรรมคลินิก  
บางครุคลินิกเวชกรรม  
บ้านใหม่คลินิกเวชกรรม  
ราม 53 คลินิกเวชกรรม  
สถานพยาบาลจุฬาเวช  
สหคลินิกชอยสายหยุด

### รพ.นวมินทร์ 9 (เอกชน) โทร. 0 2518 1818

คลินิกนวมินทร์การแพทย์ (สาขาน้ำนมอุตสาหกรรมลาดกระบัง)  
คลินิกแพทย์โอภาส คลินิกกรมการแพทย์  
คลินิกเวชกรรมมหาชนพระประแดง คลินิกเวชกรรมศรีปทุมมา  
ดวงแก้วคลินิก 2000 การแพทย์ ดวงแก้วคลินิกการแพทย์  
นวมินทร์ 3 สหคลินิก สาขานิคมอุตสาหกรรมลาดกระบัง  
นวมินทร์คลินิกเวชกรรม (สาขาเคหะร่มเกล้า)  
นวมินทร์คลินิกเวชกรรม สาขาเคซีรามอินทรา  
นวมินทร์คลินิกเวชกรรม สาขามินบุรี นวมินทร์คลินิกเวชกรรม  
นวมินทร์คลินิกเวชกรรม สาขารามอินทรา กม.8  
นวมินทร์คลินิกเวชกรรม สาขาสะพานสูง  
นอร์เทมเด็กคลินิกเวชกรรม บางครุคลินิกเวชกรรม  
พร้อมสินคลินิกเวชกรรม เพอร์เฟคเฮลธคลินิกเวชกรรม  
มีนบุรีคลินิกเวชกรรม เมดิโปรการแพทย์และสุขภาพ สาขาไอนุเต็ดเซ็นเตอร์สีลม สหคลินิก  
ลาดปลาเค้าคลินิกเวชกรรม ลำสาส์คลินิกเวชกรรม  
สวนผักคลินิกเวชกรรม สหคลินิกการเคหะ  
อรุณธรคลินิกเวชกรรม เอ็นซีซีสหคลินิก

คลินิกเปรมประชากรการแพทย์ คลินิกแพทย์วีระ - อุษา  
คลินิกอรอนันต์เวชกรรม คลินิกเวชกรรมพีฟ้าการแพทย์  
คลินิกสหแพทย์เมโมเรียล คลินิกเสนาานิคม 1 การแพทย์  
ถนนมิตรภาพคลินิกเวชกรรม นครชัยเวชกรรมคลินิก  
นวมินทร์คลินิกเวชกรรม (สาขา ม.มหานคร)  
นวมินทร์คลินิกเวชกรรม สาขาคันนายาว  
นวมินทร์คลินิกเวชกรรม สาขานิคมบางชัน  
นวมินทร์คลินิกเวชกรรม สาขารัตนบัณฑิต  
นวมินทร์คลินิกเวชกรรม สาขาลำผักชี นวมินทร์ 9 คลินิกเวชกรรม  
นวมินทร์คลินิกเวชกรรม สาขาหัวตะเข้ นครไทยคลินิกการแพทย์  
บางปะกงคลินิกแพทย์ บ้านใหม่คลินิกเวชกรรม  
แพทย์ข้ามฟากคลินิก แพทย์แพรภษาคลินิก  
ราม 53 คลินิกเวชกรรม  
วิษรพลเวชกรรมคลินิก ศาลายาคลินิกเวชกรรม  
เสนาานิเวศน์คลินิกเวชกรรม อรดาคลินิกเวชกรรม  
เฮลธ์เซ็นทรัลคลินิกเวชกรรม

### รพ.บางปะกอก 9 อินเตอร์เนชั่นแนล (เอกชน) โทร. 0 2877 1111

ชายทะเลบางกอกคลินิกเวชกรรม บางปะกอกคลินิกเวชการ

รพ.บางปะกอก 8

สถานพยาบาลเวชกรรมบางปะกอก 2

### รพ.บางนา 1 (เอกชน) โทร. 0 2746 8630-9

คลินิกแพทย์เจษ คลินิกแพทย์ฉัตรลดา 1  
คลินิกเวชกรรมแพทย์ศรีนครินทร์ สาขาสี่แยกศรีนุช คลินิกหัวเฉียวเวชกรรม มูลนิธิป่อเต็กตึ๊ง  
ทรงยศคลินิกเวชกรรม ธรรมสาธิตคลินิกเวชกรรม  
แพทย์ข้ามฟากคลินิก แพทย์แพรภษาคลินิก  
สุขุมวิท 77 คลินิกเวชกรรม

คลินิกเวชกรรมบางนา 3  
คลินิกเวชกรรมเฉพาะทางแพทย์สมชาย  
บางกะปิคลินิกเวชกรรม  
รพ.บางนา 2  
คลินิกเวชกรรมแพทย์ศรีนครินทร์  
คลินิกอรุณนิเวศน์การแพทย์ 3  
บางปะกงคลินิกแพทย์  
สหแพทย์เมโมเรียลคลินิก

### รพ.บางไผ่ (เอกชน) โทร. 0 2457 0086 ต่อ 3002,1003

การแพทย์เทอดไทคลินิกเวชกรรม คลินิกพระราม 2 การแพทย์  
คลินิกเวชกรรม นพ.เอกราช คลินิกเวชกรรม แพทย์สามพราน  
คลินิกเวชกรรมบางไผ่-กระโจมทอง คลินิกเวชกรรมมหาชนพระประแดง  
คลินิกสินเงินเวชกรรม คลินิกเอเชียการแพทย์  
บางบอนคลินิกแพทย์เวชกรรม บางสะแกเวชกรรมคลินิก

คลินิกแพทย์ฉิมพลี  
คลินิกเวชกรรมเฉพาะทางแพทย์สมชาย  
คลินิกเวชกรรมศรีสามพรานการแพทย์  
จรัญ 13 คลินิกเวชกรรม  
บ้านใหม่คลินิกเวชกรรม  
คลินิกแพทย์สมชัย  
คลินิกเวชกรรมบางไผ่  
คลินิกสองแพทย์พุทธมณฑล  
จันทร์หาเวชกรรมคลินิก  
ประชาอุทิศเวชกรรมคลินิก



พาด้าโพลีคลินิกเวชกรรม ศาลายาคลินิกเวชกรรม สายสี่สหคลินิก	ยงยุทธคลินิกเวชกรรม เศรษฐกิจเวชกรรมคลินิก	ร่มไทรคลินิกเวชกรรม สวนผักคลินิกเวชกรรม	วันวิเชียรสหคลินิก สหคลินิกอ้อมใหญ่รวมแพทย์
<b>รพ.บางมด (เอกชน) โทร. 0 2867 0606</b>			
คลินิกตากสินการแพทย์ 2 เวชกรรม บางมด 3 สหคลินิก	คลินิกแพทย์กมล สวนธนคลินิกเวชกรรม	คลินิกหมอวิภาเวชกรรม	ธีรชัยคลินิกการแพทย์
<b>รพ.เปาโล เมโมเรียล โซคชัย 4 (เอกชน) โทร. 0 2514 4140-9</b>			
คลินิกเวชกรรมชอยนวนวลจันทร์ คลินิกสุพจน์เวชกรรม ลีลาคลินิกเวชกรรม	คลินิกเวชกรรมพีพีการแพทย์ เนชั่นคลินิกเวชกรรมสาขาบางกะปิ ศูนย์การแพทย์เมืองทองธานี สหคลินิก	คลินิกเวชกรรมสะพานใหม่ ราม 53 คลินิกเวชกรรม หมออารีคลินิกเวชกรรม	คลินิกสหแพทย์เมโมเรียล ลาดปลาเค้าคลินิกเวชกรรม
<b>รพ.พระราม 2 (เอกชน) โทร. 0 2451 4920-30 ต่อ 1107</b>			
คลินิกแพทย์ดุสิตเวชกรรม ดอกไม้เวชคลินิก บางครุคลินิกเวชกรรม พระรามสาม 65 คลินิกเวชกรรม มิตรไมตรีคลินิกเวชกรรม (บัวทองเคหะ) มิตรไมตรีคลินิกเวชกรรม(พิมลราช) มิตรไมตรีคลินิกเวชกรรม (สนามบินน้ำ) มิตรไมตรีคลินิกเวชกรรม (ประชาชื่น) สถานพยาบาลเวชกรรมทั่วไปบางขุนเทียน	คลินิกเวชกรรมเพชรบุรีสีบ เทียนทะเลคลินิกเวชกรรม บางสะแกเวชกรรมคลินิก มิตรไมตรีคลินิกเวชกรรม(บางกรวย) มิตรไมตรีคลินิกเวชกรรม (พระปิ่น3) มิตรไมตรีคลินิกเวชกรรม (ลหาราม 1 คลินิกเวชกรรม สถานพยาบาลเวชกรรมทั่วไปบางขุนเทียน	คลินิกเวชกรรมมหาชนพระประแดง บางขุนเทียน 2 คลินิกเวชกรรม เพชรทองคำคลินิกเวชกรรม สาขาพระราม 2 มิตรไมตรีคลินิกเวชกรรม (เจ้าพระยา) มิตรไมตรีคลินิกเวชกรรม(บางใหญ่ซีดี) มิตรไมตรีคลินิกเวชกรรม (ท่าทราย) มิตรไมตรีคลินิกเวชกรรม (เกษมธานี) ลหาราม 2 คลินิกเวชกรรม อริย์รัชคลินิกเวชกรรม	จรัญ 13 คลินิกเวชกรรม บางขุนเทียน 5 คลินิกเวชกรรม มิตรไมตรีคลินิกเวชกรรม (พฤษภา 3) มิตรไมตรีคลินิกเวชกรรม (ธารทอง) มิตรไมตรีคลินิกเวชกรรม (ลานทอง) มิตรไมตรีคลินิกเวชกรรม (ดวงแก้ว) สถานพยาบาลจุฬาเวช
<b>รพ.เพชรเกษม 2 (เอกชน) โทร. 0 2718 1515 ต่อ 176</b>			
การแพทย์เทอดทศคลินิกเวชกรรม คลินิกเวชกรรมประชาอุทิศ 90	คลินิกเวชกรรมรดาวุฒิ สาขาบางแวก คลินิกเวชกรรมหนองค้างพลู 1	คลินิกเวชกรรมเพชรเกษม 102 เพชรเกษม 54 คลินิกเวชกรรม	คลินิกสุขาภิบาล 1 เวชกรรม
<b>รพ.เพชรเวช (เอกชน) โทร. 0 2718 1515 ต่อ 176</b>			
1202 สวนหลวงคลินิกเวชกรรม คลินิกพระราม 2 การแพทย์ คลินิกเวชกรรมหมอไมตรี ดวงแก้วคลินิกการแพทย์ บางกะปิคลินิกเวชกรรม แพทย์แพรกษาคลินิก ลำสาส์คลินิกเวชกรรม	33 เมตริกคลินิกเวชกรรม คลินิกเวชกรรมพระโขนง 48 คลินิกหมอบางบัวทองเวชกรรม ดอกไม้เวชคลินิก บางซ่อนคลินิกเวชกรรม ภัทรคลินิกเวชกรรม สุขุมวิท 77 คลินิกเวชกรรม	กรุงเทพคลินิกแพทย์ สาขา 1 คลินิกเวชกรรมเพชรบุรีสีบ คลินิกเสรีการแพทย์ ธรรมศาสตร์คลินิกเวชกรรม ประสงค์การแพทย์คลินิก มหาสินคลินิกเวชกรรม	กรุงเทพคลินิกแพทย์ สาขา 2 คลินิกเวชกรรมมหาชนพระประแดง ดวงแก้วคลินิก 2000 การแพทย์ นครไทยคลินิกการแพทย์ แพทย์ข้ามฟากคลินิก มิตรไมตรีคลินิกเวชกรรม (บางชัน)
<b>รพ.แพทย์ปัญญา (เอกชน) โทร.0 2314 0726-9</b>			
คลินิกเวชกรรมแพทย์ปัญญา 2	คลินิกเวชกรรมแพทย์ปัญญา 3	คลินิกเวชกรรมแพทย์ปัญญา สาขาอ่อนนุช 39	
<b>รพ.มเหล็กซ์ (เอกชน) โทร.0 2635 7123 ต่อ 113</b>			
33 เมตริกคลินิกเวชกรรม คลินิกแพทย์โสภณ คลินิกสะพาน 3 การแพทย์ จันทราเวชกรรมคลินิก ธรรมสุนทรคลินิกเวชกรรม สาขาคลองสาน บางบอนคลินิกเวชกรรม รวมแพทย์คลินิก	คลินิกจันทร์ประดิษฐ์การแพทย์ 2 คลินิกเวชกรรมเพชรบุรีสีบ คลินิกหมอบอลลังค์ เวชกรรม ดอกไม้เวชคลินิก ธรรมสุนทรคลินิกเวชกรรม บางสะแกเวชกรรมคลินิก สถานพยาบาลจุฬาเวช	คลินิกพระราม 2 การแพทย์ คลินิกเวชกรรมมหาชนพระประแดง คลินิกหมอบางบัวทองเวชกรรม นนทรีคลินิกแพทย์ นครไทยคลินิกการแพทย์ พระรามสาม 65 คลินิกเวชกรรม สหแพทย์หลังสวนโพลีคลินิก	คลินิกแพทย์นพดล คลินิกเวชกรรมหมอฉัตรมงคล คลินิกเวชกรรมชัยวัฒน์การแพทย์ เนชั่นคลินิกเวชกรรมสาขาบางกะปิ บางกะปิคลินิกเวชกรรม มหาสินคลินิกเวชกรรม

**รพ.ยันฮี (เอกชน) โทร. 0 2879 0300 ต่อ 57910 , 57911**

คลินิกแพทย์ 2000 คลินิกเวชกรรม คลินิกเวชกรรมใกล้หมอ  
บุญญาเวชสหคลินิก ยันฮีโพลีคลินิก

คลินิกเวชกรรมเฉพาะทางแพทย์วิวัฒน์ คลินิกอินทามระ 51 เวชกรรม  
สหคลินิกอ้อมใหญ่รวมแพทย์ เสนานิคม 1 การแพทย์

**รพ.ราษฎร์บูรณะ (เอกชน) โทร. 0 2427 0175-9**

การแพทย์เทอดไทคลินิกเวชกรรม คลินิกเจริญการแพทย์  
คลินิกพระราม 2 การแพทย์ คลินิกแพทย์โสภณ  
คลินิกเวชกรรมทุ่งครุ คลินิกเวชกรรมมหาชนพระประแดง  
จรัญ 13 คลินิกเวชกรรม จันทราเวชกรรมคลินิก  
ดอกไม้เวชคลินิก ธนารมย์เวชกรรมคลินิก  
ธรรมสุนทรคลินิกเวชกรรม สาขาคลองสาน  
บ้านใหม่คลินิกเวชกรรม ประชาอุทิศเวชกรรมคลินิก  
พระรามสาม 65 คลินิกเวชกรรม พระรามเอกคลินิกเวชกรรม  
เมดิโปรการแพทย์และสุขภาพ สาขายูไนเต็ดเซ็นเตอร์สีลม สหคลินิก  
สถานพยาบาลจุฬาเวช สวณชนคลินิกเวชกรรม  
อินทขันธ์เมดิแคร์คลินิกเวชกรรม สาขาบางแค

คลินิกเด็กเวชกรรม คลินิกตากสินการแพทย์ 2 เวชกรรม  
คลินิกแพทย์อิทธิพล คลินิกเวชกรรมคลองเตย  
คลินิกเวชกรรมลาซาล คลินิกหมอบัลลังค์ เวชกรรม  
เจริญนครธนบุรีคลินิกเวชกรรม ซี.เอ็ม.คลินิกเวชกรรม  
บางครุคลินิกเวชกรรม บางบอนคลินิกเวชกรรม  
บางปะแก้วคลินิกเวชกรรม บางสะแกเวชกรรมคลินิก  
ปาริชาติคลินิกเวชกรรม พระราม 3 คลินิกเวชกรรม  
เพอร์เฟคเฮลธคลินิกเวชกรรม  
ยานนาวาคลินิกเวชกรรม (เหรียญทอง) รมัทรคลินิกเวชกรรม  
อริย์ธัชคลินิกเวชกรรม อัมพรณคลินิกเวชกรรมครุใน  
อิสราภาพคลินิกเวชกรรม

**รพ.ศิริรินทร์ (เอกชน) โทร. 0 2366 9900-99 ต่อ 1237**

กรุงเทพคลินิกแพทย์ สาขา 1 กรุงเทพคลินิกแพทย์ สาขา 2  
คลินิกแพทย์หญิงวรรณศิริ (เวชกรรม) คลินิกกรมภาพการแพทย์  
คลินิกสุขภาพการแพทย์ ดวงแก้วคลินิก 2000 การแพทย์  
บางปะกงคลินิกแพทย์ บางปูเวชคลินิก  
สุขุมวิท 77 คลินิกเวชกรรม หัวป่าการแพทย์คลินิกเวชกรรม

คลินิกพัฒนาการแพทย์ คลินิกแพทย์เจษ  
คลินิกเวชกรรมเพชรบุรีสีบ คลินิกเวชกรรมมหาชนพระประแดง  
ดวงแก้วคลินิกการแพทย์ นครไทยคลินิกการแพทย์  
พุทธรักษาคลินิกเวชกรรม มหาสินคลินิกเวชกรรม

**รพ.สุขสวัสดิ์ (เอกชน) โทร. 0 2428 5036**

คลินิกพระราม 2 การแพทย์ คลินิกเวชกรรมคลองเตย  
คลินิกเวชกรรมทุ่งครุ คลินิกเวชกรรมลาซาล  
บางบอนคลินิกแพทย์เวชกรรม บางบอนคลินิกเวชกรรม  
รื่นฤดีคลินิกเวชกรรม สามย่านคลินิกเวชกรรม  
ธรรมสุนทรคลินิกเวชกรรม สาขาคลองสาน อินทขันธ์เมดิแคร์คลินิกเวชกรรม สาขาบางแค

คลินิกเวชกรรมเจริญแพทย์ดุสิต คลินิกเวชกรรมเจริญแพทย์ปิ่นเกล้า  
เจริญนครธนบุรีคลินิกเวชกรรม ซี.เอ็ม.คลินิกเวชกรรม  
บางสะแกเวชกรรมคลินิก พระราม 3 คลินิกเวชกรรม  
ธรรมสุนทรคลินิกเวชกรรม  
อิสราภาพคลินิกเวชกรรม

**รพ.หัวเฉียว (เอกชน) โทร. 0 2223 1351 ต่อ 1053-54**

คลินิกพระราม 2 การแพทย์ คลินิกแพทย์โสภณ  
คลินิกเวชกรรมเฉพาะทางแพทย์วิวัฒน์  
คลินิกเวชกรรมมหาชนพระประแดง คลินิกเวชกรรมลาซาล  
คลินิกหัวเฉียวเวชกรรม มูลนิธิป่อเต็กตึ๊ง  
บางบอนคลินิกแพทย์เวชกรรม บางปะกงคลินิกแพทย์  
พร้อมสินคลินิกเวชกรรม พระรามเอกคลินิกเวชกรรม  
เมดิโปรการแพทย์และสุขภาพ สาขายูไนเต็ดเซ็นเตอร์สีลม สหคลินิก  
รักษ์สุขคลินิกเวชกรรม (สาขาไหว่เข้าส์)  
สวนผักคลินิกเวชกรรม สามัคคีคลินิกเวชกรรม

คลินิกเวชกรรมใกล้หมอ คลินิกเวชกรรมคลองเตย  
คลินิกเวชกรรมทุ่งครุ คลินิกเวชกรรมเพชรบุรีสีบ  
คลินิกหมอบางบัวทองเวชกรรม  
บางกะปิคลินิกเวชกรรม บางชอนคลินิกเวชกรรม  
บางสะแกเวชกรรมคลินิก พงษ์เพชรการแพทย์คลินิก  
พาต้าโพลีคลินิกเวชกรรม เพอร์เฟคเฮลธคลินิกเวชกรรม  
มิตรไมตรีคลินิกเวชกรรม (บางชั้น) รักษ์สุขคลินิกเวชกรรม (สาขาคลอง 3)  
ศูนย์การแพทย์เมืองทองธานี สหคลินิก ศาลายาคลินิกเวชกรรม

**จ.กระบี่****รพ.กระบี่ (กระทรวงสาธารณสุข) โทร. 0 7563 1418**

รพ.ชุมชนและรพ.สต.ทุกแห่งในจังหวัด

## จ.กาญจนบุรี

**รพ.พหลพลพยุหเสนา (กระทรวงสาธารณสุข) โทร. 0 3451 1233 ต่อ 1156**

กาญจนบุรีคลินิกแพทย์	คลินิกบัณฑิตการแพทย์	คลินิกแพทย์กัณฐ์ศ	คลินิกแพทย์ปัญญา
คลินิกแพทย์พลตรี	คลินิกแพทย์สุเทพ	คลินิกหมอบุญนำ	คลินิกหมอสุวิมล
ท่าม่วงคริสเตียนคลินิกแพทย์	แพมีส์คลินิก (นายแพทย์รัชภั้งพงศ์)	เมืองทองคลินิกแพทย์	อรรธรรณการแพทย์
ศูนย์บริการสาธารณสุข เทศบาลเมืองกาญจนบุรี		สถานพยาบาล เชื้อนเขาแหลม (เชื่อนวชิราลงกรณ)	
สถานพยาบาล เชื้อนท่าทุ่งนา	สถานพยาบาล เชื้อนศรีนครินทร์	รพ.ชุมชนและรพ.สต.ทุกแห่งในจังหวัด	

**รพ.มะการักษ์ (กระทรวงสาธารณสุข) โทร. 0 3454 1859-60**

คลินิกนายแพทย์ก่อพงษ์	คลินิกนายแพทย์ทงศ์ศักดิ์	คลินิกแพทย์ชาติชาย	คลินิกแพทย์ชาวโรจน์
คลินิกแพทย์บุญลักษณ์-เกรียงศักดิ์	คลินิกแพทย์พงษ์ศักดิ์	คลินิกสมพงษ์การแพทย์	คลินิกหมอพวงทิพย์
คลินิกหมอภาวิณี	ศูนย์การแพทย์เฉลิมพระเกียรติ 80 พรรษา พระบาทสมเด็จพระเจ้าอยู่หัว	ศูนย์บริการสาธารณสุขเทศบาลเมืองท่าเรือพระแท่น	
รพ.ชุมชนและรพ.สต.ทุกแห่งในจังหวัด			

## จ.กาฬสินธุ์

**รพ.กาฬสินธุ์ (กระทรวงสาธารณสุข) โทร. 0 4381 1020 ต่อ 1351**

ศูนย์บริการสาธารณสุขเทศบาลเมืองกาฬสินธุ์	ศูนย์สุขภาพชุมชน รพ.กาฬสินธุ์
รพ.ชุมชนและรพ.สต.ทุกแห่งในจังหวัด	

## จ.กำแพงเพชร

**รพ.กำแพงเพชร (กระทรวงสาธารณสุข) โทร. 0 5572 2102**

ศูนย์บริการสาธารณสุขเทศบาลเมืองศูนย์ 1	ศูนย์บริการสาธารณสุขเทศบาลเมืองศูนย์ 2
ศูนย์บริการสาธารณสุขตำบลนครชุม	รพ.ชุมชนและรพ.สต.ทุกแห่งในจังหวัด

## จ.ขอนแก่น

**รพ.ขอนแก่น (กระทรวงสาธารณสุข) โทร. 0 4333 6789 ต่อ 1250**

คลินิกนรชการแพทย์	คลินิกธรรมาการแพทย์	คลินิกนายแพทย์นคร	คลินิกนายแพทย์มานะพงศ์
คลินิกนายแพทย์เรืองยศ	คลินิกนายแพทย์วิทยา	คลินิกนายแพทย์วิโรจน์-แพทย์หญิงชลธิชา	
คลินิกนายแพทย์สุรัช	คลินิกบ้านสำราญ (นพ.สุชาติ)	คลินิกประจักษ์การแพทย์	คลินิกแพทย์เคหะชุมชน
คลินิกโรคเด็กและโรคผิวหนังนายแพทย์เมธี อ่อนจันทร์		คลินิกหมอชูเกียรติ (เวชกรรม)	คลินิก หู คอ จมูก แพทย์หญิงณัฐพร
คลินิกหมอวราวุธ-หมอกนกวรรณ (เวชกรรม)		คลินิกหมอสมปอง	คลินิกหมอสันติพงษ์
คลินิกหมอสุรัช	คลินิกอารีย์การแพทย์	โคกสีคลินิก (นายแพทย์ปรีดา)	บุญชัยการแพทย์คลินิก
นายแพทย์อุคมศิลป์ คลินิกเฉพาะทางโรคกระดูกและข้อ		อภิ-มน คลินิกเวชกรรม	รพ.ค่ายศรีพัชรินทร์
รพ.จิตเวชราชนครินทร์ขอนแก่น	วิทยาลัยสาธารณสุขสิรินธร	ศูนย์บริการสาธารณสุขเทศบาลตำบลท่าพระ	
ศูนย์บริการสาธารณสุขเทศบาลตำบลบ้านไผ่		ศูนย์บริการสาธารณสุขเทศบาลนครขอนแก่น	
ศูนย์บริการสาธารณสุขเทศบาลอำเภอเมืองพล		ศูนย์บำบัดรักษาพยาบาลจิตตภาควัดพระเมธี	
ศูนย์แพทย์ชาตะผดุง	ศูนย์แพทย์ประชาสโมสร	ศูนย์แพทย์มิตรภาพ	ศูนย์แพทย์วัดหนองแวง
รพ.ชุมชนและรพ.สต.ทุกแห่งในจังหวัด			

**รพ.ชุมแพ (กระทรวงสาธารณสุข) โทร. 0 4331 1044 ต่อ 307**

คลินิกกระดูกและข้อ นพ.รูปนิศร์	คลินิกตา แพทย์หญิงอินทรา	คลินิกทรงคุณการแพทย์	คลินิกนายแพทย์พีรพงศ์
คลินิกแพทย์เกรียงศักดิ์	คลินิกแพทย์ประมล	คลินิกแพทย์หญิงวินิตา	คลินิกเวชกรรมแพทย์วรการ
คลินิกเวชกรรมแพทย์วันชัย	คลินิกสูติ-นรีเวช แพทย์หญิงแสงเดือน	คลินิกสมเกียรติการแพทย์	คลินิกหมอไชยสิทธิ์
คลินิกหมอพงษ์ศักดิ์	ศูนย์หัวใจสิริกิติ์ ภาคตะวันออกเฉียงเหนือ ม.ขอนแก่น จ.ขอนแก่น		ศูนย์สุขภาพชุมชนหนองคอง
ศูนย์สุขภาพชุมชนศรีมงคล	ศูนย์สุขภาพชุมชนสันติสุข	สำนักงานสาธารณสุขอำเภอทุกแห่งในจังหวัด	
รพ.ชุมชนและรพ.สต.ทุกแห่งในจังหวัด			

**จ.จันทบุรี****รพ.พระปกเกล้า (กระทรวงสาธารณสุข) โทร. 0 3932 4975-84**

ศูนย์บริการสาธารณสุขเทศบาลเมืองจันทบุรี

รพ.ชุมชนและรพ.สต.ทุกแห่งในจังหวัด

**จ.ฉะเชิงเทรา****รพ.พุทธโสธร (กระทรวงสาธารณสุข) โทร.0 3851 6790**

รพ.ชุมชนและรพ.สต.ทุกแห่งในจังหวัด

**รพ.จุฬารัตน์ 11 (เอกชน) โทร. 0 3853 8511**

คลินิกเวชกรรมจุฬารัตน์ 12 (เกตเวย์)

**รพ.โสธรเวช (เอกชน) โทร. 0 3881 2702-19**

คลินิกแพทย์สมคิด

คลินิกแพทย์สุรกิจ

คลินิกเวชกรรมแพทย์อรพินท์

คลินิกโสธรเวช

บางปะกงคลินิกแพทย์

รพ.โสธรเวช 304

โสธรเวชโพลีคลินิก

**จ.ชลบุรี****รพ.ชลบุรี (กระทรวงสาธารณสุข) โทร. 0 3893 1077-9**

เกาะโพธิ์คลินิกการแพทย์

คลินิกกมลการแพทย์

คลินิกกระดูกและข้อแพทย์มณฑิเยร

คลินิกเกษมการแพทย์

คลินิกจุมพลการแพทย์

คลินิกเด็กหมอกฤษดา

คลินิกเด็กหมอนุพงษ์

คลินิกแพทย์กันตปนกระดูกและข้อ

คลินิกแพทย์ทรงพล

คลินิกแพทย์ธวัชชัย

คลินิกแพทย์นิมิตร

คลินิกแพทย์พงษ์ปกรณ์

คลินิกแพทย์พนิต

คลินิกแพทย์ภาณุพันธ์เวชกรรม

คลินิกแพทย์แววดาว

คลินิกแพทย์สมจริง

คลินิกแพทย์สมชาย

คลินิกแพทย์สาโรจน์ อมรรัตน์ กระดูกข้อและสูตินรีเวช

คลินิกแพทย์อภิชาติเวชกรรม

คลินิกแพทย์อาภรณ์

คลินิกโรคกระดูกและข้อ

คลินิกเวชกรรมแพทย์ สุมนา-สายันต์

คลินิกเวชกรรมแพทย์พิชัย

คลินิกเวชกรรมแพทย์พินิจ-ชินชัฐม

คลินิกเวชกรรมแพทย์รัชดาภรณ์

คลินิกเวชกรรมแพทย์วิชัย-แพทย์หญิงอภิสราร

คลินิกเวชกรรมแพทย์วินิตย์

คลินิกเวชกรรมแพทย์สมเกียรติ

คลินิกเวชกรรมแพทย์สุริยัน

คลินิกเวชกรรมแพทย์โสภณ

คลินิกเวชกรรมหมอเบญจวรรณ

คลินิกเวชกรรมหมอศิริพร

คลินิกหมอฤทธิเดช เวชกรรมเฉพาะทาง

บางปะกงคลินิกแพทย์

แพมีลีคลินิกเวชกรรม

วิชัยคลินิกเวชกรรมเฉพาะทาง

สหพัฒน์คลินิกเวชกรรม

สำนักงานแพทย์

หมอเด็กคลินิกเวชกรรมเฉพาะทาง

หมอพรชัยคลินิกเวชกรรม

รพ.ชุมชนและรพ.สต.ทุกแห่งในจังหวัด

**รพ.พนัสนิคม (กระทรวงสาธารณสุข) โทร. 0 3846 2461**

คลินิกเกษมการแพทย์

คลินิกจุมพลการแพทย์

คลินิกแพทย์บ้านเทิง

คลินิกแพทย์มานอชญ์ สุตติ-นรีแพทย์

คลินิกแพทย์ยงยุทธ

คลินิกเวชกรรมหมอศิริพร

คลินิกแพทย์อาภรณ์

ศูนย์กลางการแพทย์คลินิกและแล็บ

คลินิกเวชกรรมเฉพาะทางแพทย์ชินชัฐ

คลินิกเวชกรรมแพทย์วิชัย-แพทย์หญิงอภิสราร

คลินิกเวชกรรมเฉพาะทางแพทย์วิศิษฐ์ พันธ์เวชคลินิก

เทศบาลเมืองพนัสนิคม

รพ.ชุมชนและรพ.สต.ทุกแห่งในจังหวัด

**รพ.สมเด็จพระนางเจ้าสิริกิติ์ (กระทรวงกลาโหม) โทร. 0 3824 5926**

คลินิก ขอย 13 การแพทย์

คลินิกแพทย์กิตติศักดิ์-กอบกุล

คลินิกแพทย์เกรียงไกร

คลินิกแพทย์เกียรติ

คลินิกแพทย์จิตรเวชกรรม

คลินิกแพทย์คมสัน

คลินิกแพทย์จอมเทียน

คลินิกแพทย์ธีรศักดิ์

คลินิกแพทย์บุษบง

คลินิกแพทย์ประภาส

คลินิกแพทย์ประสิน หู คอ จมูก

คลินิกมาตาตาดการแพทย์

คลินิกแพทย์พิสิฏฐ์

คลินิกแพทย์ฤกษ์โรจน์

คลินิกแพทย์สวัสดิพงศ์

คลินิกแพทย์สุรเดช หู คอ จมูก

คลินิกรวมแพทย์นิคม

คลินิกเวชกรรมแพทย์ชัช

คลินิกหมอกฤษทอง

คลินิกหมอชนิตา

คลินิกหู คอ จมูก สัตหีบเวชกรรมเฉพาะทาง

มงกุฎป๋อวินคลินิกเวชกรรม

รพ.อาการเกียรติวงศ์ รพ.สต.

ระยองโพลีคลินิกเวชกรรม

ศรีจุฬาคlinikเวชกรรม

**รพ.สมเด็จพระบรมราชเทวี ณ ศรีราชา (สภากาชาดไทย) โทร. 0 3832 0200 ต่อ 3401**

คลินิก ขอย 13 การแพทย์

คลินิก หู คอ จมูก ภูมิแพ้ หมอบรรเจิด

คลินิกกระดูกและข้อแพทย์มณฑิเยร

คลินิกกายภาพบำบัดนาเกลือ

คลินิกจุมพลการแพทย์

คลินิกธนเวช

คลินิกบ้านฉางเวชการ (จักรชัย)

คลินิกปากแพรกการแพทย์

คลินิกแพทย์กนก

คลินิกแพทย์กมล-แพทย์คงศักดิ์

คลินิกแพทย์คมวุฒิ

คลินิกแพทย์จรัส

คลินิกแพทย์เถลา	คลินิกแพทย์ทรงพล	คลินิกแพทย์ธวัชชัย	คลินิกแพทย์ธีรพงศ์
คลินิกแพทย์ประสิทธิ์ หู คอ จมูก	คลินิกแพทย์พงศ์ศักดิ์ (ศรีราชา)	คลินิกแพทย์พงษ์ปกรณ์	คลินิกแพทย์พนิต
คลินิกแพทย์วันชัยระบบทางเดินปัสสาวะ		คลินิกแพทย์แววดาว	คลินิกแพทย์สมควร
คลินิกแพทย์สมเดช	คลินิกแพทย์สมนึกเวชกรรม	คลินิกแพทย์สรารัฐ	คลินิกแพทย์सानนท์
คลินิกแพทย์สุรเดช หู คอ จมูก	คลินิกแพทย์อภิชาติ	คลินิกแพทย์อาภรณ์	คลินิกไพรทัศน์-สุกัญญาการแพทย์
คลินิกรวมผลการแพทย์	คลินิกรวมแพทย์นิคม	คลินิกรัตนการแพทย์	คลินิกเวชกรรมคุณหมอไพรัช
คลินิกเวชกรรมเฉพาะทางพญาแพทย์เฉพาะทาง		คลินิกเวชกรรมเฉพาะทางแพทย์ธเนศ	คลินิกเวชกรรมแพทย์ปริภา
คลินิกเวชกรรมเฉพาะทางศรีราชาอายุรแพทย์		คลินิกเวชกรรมเฉพาะทางอายุรกรรมผิวหนัง	
คลินิกเวชกรรมแพทย์สุมนา-สายันต์	คลินิกเวชกรรมแพทย์เกรียงไกร	คลินิกเวชกรรมแพทย์วิทยา	คลินิกเวชกรรมแพทย์โสภณ
คลินิกเวชกรรมแพทย์วิชัย-แพทย์หญิงอภิสร่า		คลินิกเวชกรรมไร่กล้วย	คลินิกศุนย์โรคกระดูกและข้อ
คลินิกหมอฤทธิเดช เวชกรรมเฉพาะทาง		คลินิกหมอสุรัตน์เวชกรรม	คลินิกอายุรกรรมหมอชัชวาล
จีระชนจักษุคลินิก	นายแพทย์โอภาสคลินิกเวชกรรม	บางปะกงคลินิกแพทย์	บุรพาคลินิกเวชการ
ปลวกแดงการแพทย์คลินิก	วิชัยคลินิกเวชกรรมเฉพาะทาง	ศรีราชาโพลีคลินิกเวชการ	ศุนย์ประกันสุขภาพ สาขาบ่อวิน
ศุนย์ประกันสุขภาพ สาขาพญา	ศุนย์ประกันสุขภาพ สาขา พญาเหนือ	ศุนย์ประกันสุขภาพ สาขาพญาใต้	ศุนย์ประกันสุขภาพ สาขาศรีราชา
ศุนย์ประกันสุขภาพ สาขาสหพัฒน์	ศุนย์ประกันสุขภาพ สาขาแหลมฉบัง	สหคลินิกแพทย์ชัยวัฒน์	สถานพยาบาลชลเวช

**รพ.อ่าวอุดมอำเภอศรีราชา (กระทรวงสาธารณสุข) โทร. 0 3835 1010 - 2 ต่อ 1217**

คลินิกเวชกรรมแพทย์ศรีศักดิ์	คลินิกเวชกรรมแพทย์ฉัตรชัย	คลินิกเวชกรรมเพชรดา	สหพัฒน์คลินิกเวชกรรม
-----------------------------	---------------------------	---------------------	----------------------

รพ.ชุมชนและรพ.สต.ทุกแห่งในจังหวัด

**ศุนย์วิทยาศาสตร์สุขภาพ มหาวิทยาลัยบูรพา (กระทรวงศึกษาธิการ) โทร. 0 3839 4850-3**

คลินิกเวชกรรมเฉพาะทางพร้อมฟังก์ชันการแพทย์	คลินิกเวชกรรมเฉพาะทางอายุรกรรมหมอสุริยา
--	---

**รพ.พญาไทศรีราชา (เอกชน) โทร. 0 3877 0200-8**

คลินิกพญาไทเวชกรรม สาขาบ่อวิน

**รพ.เอกชล 2 (เอกชน) โทร. 0 3893 9888 ต่อ 5221**

เกาะโพธิ์คลินิกการแพทย์	คลินิกกมลการแพทย์	คลินิกจุมผลการแพทย์	คลินิกแพทย์นิมิตร
คลินิกแพทย์ภานุพันธ์เวชกรรม	คลินิกแพทย์สาโรจน์ อมรรรัตน์ กระดูกข้อและสูตินรีเวช		คลินิกแพทย์อภิชาติเวชกรรม
คลินิกแพทย์อาภรณ์	คลินิกเวชกรรมเฉพาะทางพร้อมฟังก์ชันการแพทย์		คลินิกเวชกรรมแพทย์โสภณ
คลินิกเวชกรรมหมอหลาย	บางปะกงคลินิกแพทย์		

**จ.ชัยนาท**

**รพ.ชัยนาทเรนทร (กระทรวงสาธารณสุข) โทร. 0 5641 1450**

คลินิกแพทย์เมธา	คลินิกเวชกรรมเฉพาะทาง	คลินิกเวชกรรมคลินิกหมอถาวร	
คลินิกเวชกรรมเฉพาะทางคลินิกหมอกระดูก		คลินิกเวชกรรมเฉพาะทางปาลิทธิ-สุขฤทัยการแพทย์	
คลินิกเวชกรรมแพทย์ทองศักดิ์	คลินิกเวชกรรมแพทย์สุรชัย	คลินิกศัลยกรรมหมอไพวัลย์	คลินิกหมอนุกุล
คลินิกหมอสุกัญญา	แพทย์ประเวศ-ปริยานุชคลินิกเวชกรรมเฉพาะทาง		คลินิกหมอวิภา
คลินิกเวชกรรมเฉพาะทางหมอกิตติศักดิ์		แพทย์เรืองศักดิ์	คลินิกเวชกรรมเฉพาะทาง

รพ.ชุมชนและรพ.สต.ทุกแห่งในจังหวัด

**รพ.รวมแพทย์ชัยนาท (เอกชน) โทร. 0 5641 3017 - 8**

คลินิกเวชกรรมคลินิกหมอรุ่ง	คลินิกเวชกรรมปรีดาคลินิก	คลินิกเวชกรรมแพทย์นภาพร	คลินิกเวชกรรมสุรศักดิ์การแพทย์
คลินิกเวชกรรมหมอกิตติพงษ์	คลินิกเวชกรรมหมอทิพย์	นายแพทย์มนูศักดิ์คลินิกเวชกรรม	ยุคลคลินิกเวชกรรม
สถานพยาบาลหมอสำเร็จ	เอสอาร์คลินิกเวชกรรม		

## จ.ชัยภูมิ

รพ.ชัยภูมิ (กระทรวงสาธารณสุข) โทร. 0 4481 7028 ต่อ 1488

รพ.ชัยภูมิ 2

ศูนย์บริการสาธารณสุขชุมชนหนองบัวเทศบาลเมืองชัยภูมิ

ศูนย์บริการสาธารณสุขเทศบาลเมืองชัยภูมิ

รพ.ชุมชนและรพ.สต.ทุกแห่งในจังหวัด

## จ.ชุมพร

รพ.ชุมพรเขตรอุดมศักดิ์ (กระทรวงสาธารณสุข) โทร. 0 7750 3672-4

ศูนย์บริการสาธารณสุขเทศบาลเมืองหลังสวน

สำนักงานสาธารณสุขทุกแห่งในจังหวัด

รพ.ชุมชนและรพ.สต.ทุกแห่งในจังหวัด

## จ.เชียงราย

รพ.เชียงรายประชานุเคราะห์ (กระทรวงสาธารณสุข) โทร. 0 5371 8009 ต่อ 1289

คลินิกหมอผีระ

รพ.ชุมชนและรพ.สต.ทุกแห่งในจังหวัด

รพ.เกษมราษฎร์ ศรีบุรินทร์ (เอกชน) โทร. 0 5391 0999 ต่อ 292

คลินิกนวดการแพทย์

คลินิกนายแพทย์ภูษงค์

คลินิกนายแพทย์วิษณุ

คลินิกศรีบุรินทร์สาขากษมราษฎร์

คลินิกหมอประภิต

คลินิกหมอสุชัย

คลินิกหมออุพัทธ์ 2

แม่ลาวคลินิก

อิทธิพลการแพทย์

## จ.เชียงใหม่

รพ.นครพิงค์ (กระทรวงสาธารณสุข) โทร. 0 5399 9200

คลินิก สวท เวชกรรม

คลินิกจอมทองรวมแพทย์เวชกรรม

คลินิกบ่อหินเวชกรรม

คลินิกป่าตองหมอสุรายเวชกรรมเฉพาะทางกุมารเวชศาสตร์

คลินิกแพทย์รักษาเวชกรรม

คลินิกหมอกอเวชกรรมเฉพาะทางระบบทางเดินปัสสาวะ

คลินิกหมอพรรคลักษณ์เวชกรรมเฉพาะทางอายุรศาสตร์โรคหัวใจ

คลินิกหมอแทนคุณเวชกรรม

คลินิกหมอบุญเลิศเวชกรรมเฉพาะทาง หู คอ จมูก

คลินิกหมอสถาพรเวชกรรมเฉพาะทาง กระดูกและข้อ

ใช้แพทย์คลินิกเวชกรรมเฉพาะทางโรคกระดูกและข้อ

รพ.เทศบาลนครเชียงใหม่

รพ.ป่า

รพ.แม่สะเรียง

รพ.ส่งเสริมสุขภาพ

ริมเวียงคลินิกเวชกรรม

รพ.ชุมชนและรพ.สต.ทุกแห่งในจังหวัด

รพ.มหาราชนครเชียงใหม่ (ทบวงมหาวิทยาลัย) โทร. 0 5394 5176

คลินิกกระดูกและข้ออากาทรวมโชค เวชกรรมเฉพาะทาง

คลินิกนิพนธ์-สุศักดิ์การแพทย์เวชกรรม

คลินิกกาดอินทรวชกรรมเฉพาะทางศัลยกรรม

คลินิกสวนดอกการแพทย์ 2 (น.พ.เพทาย เตโชฬาร)เวชกรรม

คลินิกดอยสะเก็ดการแพทย์เวชกรรมเฉพาะทางเวชศาสตร์ครอบครัว

คลินิกหมอประโยชน์เวชกรรมเฉพาะทาง (สันกำแพง)

คลินิกเวชกรรมหมอสวนดอก (สันกำแพง)

คลินิกหมอไตรจักรศัลยกรรมเฉพาะทาง

คลินิกหมอสวนดอกเวชกรรมหนองหาร

คลินิกหมอสัมพันธ์เวชกรรม

คลินิกหมอสุนทรเวชกรรม

คลินิกหมอสุริธรเวชกรรม

บ้านป่าเตี้อคลินิกเวชกรรม

ประเสริฐจักษุคลินิก

แพทย์หญิงมาลีคลินิกเวชกรรม

สหคลินิกบ้านหมอสวนดอก (แม่ใจ)

สารภีคลินิกเวชกรรม

ทางดงการแพทย์คลินิกเวชกรรมเฉพาะทางอายุรกรรม

เหมืองฝ้าการแพทย์คลินิกเวชกรรม

ร.พ.สันป่าตอง (กระทรวงสาธารณสุข) โทร. 0 5331 1404

รพ.ชุมชนและรพ.สต.ทุกแห่งในจังหวัด

รพ.เชียงใหม่ใกล้หมอ (เอกชน) โทร. 0 5320 0002 ต่อ 522

กานตเวชคลินิก เวชกรรมเฉพาะทางกุมาร

คลินิกแพทย์อำนาจเวชกรรม

คลินิกเวชกรรมหมอลานนา

คลินิกเวชกรรมหมออาร์ม 1

คลินิกสวนดอกการแพทย์ (น.พ.เพทาย เตโชฬาร) เวชกรรม

คลินิกสวนดอกการแพทย์ 2 (น.พ.เพทาย เตโชฬาร)เวชกรรม

คลินิกหมอเจษฎาเวชกรรมเฉพาะทางศัลยศาสตร์

คลินิกหมอเทิดศักดิ์เวชกรรม

คลินิกหมอบุญเลิศเวชกรรมเฉพาะทาง หู คอ จมูก

คลินิกหมอประกอบเวชกรรมเฉพาะทาง

คลินิกหมอวินัยศักดิ์เวชกรรมเฉพาะทางศัลยกรรม

คลินิกหมอสุชัยเวชกรรม

คลินิกหมอสมศักดิ์ - หมอยุพาเวชกรรมเฉพาะทาง คอ หู จมูก และศัลยกรรมทั่วไป

คลินิกหมอสัมพันธ์เวชกรรม      คลินิกหมอโอบาสเวชกรรมเฉพาะทางสูติ-นรีเวช  
 ต้นเปาคลินิกเวชกรรมเฉพาะทางอายุรกรรม      บ้านป่าเตือคลินิกเวชกรรม      รพ.รัตนเวช

**รพ.เทพปัญญา (เอกชน) โทร. 0 5385 2590-9 ต่อ 1079**

คลินิกแพทย์อำนาจเวชกรรม      คลินิกเวชกรรมหมอกำธร      คลินิกหมอเจริญเวชกรรมเฉพาะทางศัลยศาสตร์  
 คลินิกหมอประโยชน์เวชกรรมเฉพาะทาง (เส้นก้ำแพง)      คลินิกหมอปรีชาเวชกรรม  
 คลินิกหมอวินัยศักดิ์เวชกรรมเฉพาะทางศัลยกรรม      คลินิกหมอสมศักดิ์ - หมอยุพาเวชกรรมเฉพาะทาง คอ หู จมูก และศัลยกรรมทั่วไป  
 คลินิกหมอโอบาสเวชกรรมเฉพาะทางสูติ-นรีเวช      เจดีย์คลินิกเวชกรรม

**รพ.ราชเวชเชียงใหม่ (เอกชน) โทร. 0 5380 1999 ต่อ 161**

คลินิกแพทย์อำนาจเวชกรรม      คลินิกเวชกรรมสมพงษ์การแพทย์      คลินิกหมอคำนิงเวชกรรม      อุทัยคลินิกเวชกรรม  
 คลินิกหมอบุญเลิศเวชกรรมเฉพาะทาง หู คอ จมูก      คลินิกหมอโอบาสเวชกรรมเฉพาะทางสูติ-นรีเวช  
 คลินิกหมอสมศักดิ์ - หมอยุพาเวชกรรมเฉพาะทาง คอ หู จมูก และศัลยกรรมทั่วไป

**รพ.ลานนา (เอกชน) โทร. 0 5399 9755-7**

คลินิกเวชกรรมหมอกำธร      คลินิกหมอประโยชน์เวชกรรมเฉพาะทาง (เส้นก้ำแพง)      คลินิกหมอปรีชาเวชกรรม  
 คลินิกหมอวินัยศักดิ์เวชกรรมเฉพาะทางศัลยกรรม      เจดีย์คลินิกเวชกรรม

**จ.ตรัง**

**รพ.ตรัง (กระทรวงสาธารณสุข) โทร. 0 7521 8018 ต่อ 1238**

ศูนย์บริการสาธารณสุขเทศบาล 1      ศูนย์บริการสาธารณสุขเทศบาล 2      ศูนย์บริการสาธารณสุขเทศบาล 3  
 ศูนย์บริการสาธารณสุขเทศบาลห้วยยอด (สาขา รพ.ห้วยยอด)      ศูนย์บริการสุขภาพชุมชนควนหาญ (สาขา รพ.ตรัง)  
 ศูนย์บริการสาธารณสุขเทศบาลเมืองกันตัง      รพ.ชุมชนและรพ.สต.ทุกแห่งในจังหวัด

**จ.ตราด**

**รพ.ตราด (กระทรวงสาธารณสุข) โทร. 0 3951 1040 ต่อ 233**

รพ.ชุมชนและรพ.สต.ทุกแห่งในจังหวัด

**จ.ตาก**

**รพ.แม่สอด (กระทรวงสาธารณสุข) โทร. 0 5553 1229 ต่อ 131**

รพ.ท่าสองยาง      รพ.พบพระ      รพ.แม่ระมาด      รพ.อุ้มผาง  
 รพ.สต.ในเขตอำเภอท่าสองยาง อำเภอพบพระ อำเภอแม่ระมาด และอำเภออุ้มผางทุกแห่ง

**รพ.สมเด็จพระเจ้าตากสินมหาราช (กระทรวงสาธารณสุข) โทร. 0 5551 1024 ต่อ 1020**

รพ.บ้านตาก      รพ.สามเงา      รพ.ชุมชนและรพ.สต.ทุกแห่งในจังหวัด

**จ.นครนายก**

**รพ.นครนายก (กระทรวงสาธารณสุข) โทร. 0 3731 4546**

รพ.ชุมชนและรพ.สต.ทุกแห่งในจังหวัด

**จ.นครปฐม**

**รพ.นครปฐม (กระทรวงสาธารณสุข) โทร. 0 3425 8749**

คลินิกแพทย์หญิงอลงกรณ์      คลินิกเวชกรรม      คลินิกเวชกรรม แพทย์สามพราน  
 คลินิกเวชกรรมเฉพาะทาง มิตร-มารุตคลินิก      คลินิกเวชกรรมเฉพาะทาง หมอประทีป  
 คลินิกเวชกรรมเฉพาะทางสมชายการแพทย์      คลินิกเวชกรรมเฉพาะทางหมอศักดิ์ชัย  
 คลินิกเวชกรรมบางเลนการแพทย์      คลินิกเวชกรรมแพทย์ลือเดช (สาขาเทียนตัด)  
 คลินิกเวชกรรมแพทย์สมศักดิ์      คลินิกเวชกรรมมนตรีการแพทย์      คลินิกเวชกรรมศรีสามพรานการแพทย์  
 คลินิกเวชกรรมสุนทรการแพทย์      คลินิกเวชกรรมห้วยพลูการแพทย์      ยศ คลินิกเวชกรรมเฉพาะทาง      ศาลายาคลินิกเวชกรรม  
 สหคลินิกอ้อมใหญ่รวมแพทย์      สุขภาพคลินิกเวชกรรม      รพ.ชุมชนและรพ.สต.ทุกแห่งในจังหวัด

**รพ.เมตตาประชารักษ์ วัดไร่ขิง (กระทรวงสาธารณสุข) โทร. 0 3422 5818 ต่อ 7117**

คลินิกพุทธมณฑลสาย4การแพทย์	คลินิกเวชกรรมศรีสามพรานการแพทย์	คลินิกเวชกรรมคลองแค	คลินิกเวชกรรมเสรีการแพทย์
คลินิกเวชกรรมเฉพาะทางแพทย์วิวัฒน์	คลินิกเวชกรรมเฉพาะทางหมอวิสิทธิ์	คลินิกเวชกรรมเฉพาะทางหมอคักคึกชัย	คลินิกเวชกรรมเฉพาะทางหมอโสภณ
คลินิกเวชกรรมบางเลนการแพทย์	ยศ คลินิกเวชกรรมเฉพาะทาง	ศาลายาคลินิกเวชกรรม	สถานพยาบาลท่าเรือ
สหคลินิกอ้อมใหญ่รวมแพทย์	สายสี่สหคลินิก	รพ.ชุมชนและรพ.สต.ทุกแห่งในจังหวัด	

**รพ.เทพากร (เอกชน) โทร. 0 3421 2718-25 ต่อ 206**

คลินิกตาแพทย์นันทเดช	คลินิกแพทย์ปิว	คลินิกแพทย์หญิงอลงกรณ์	คลินิกเวชกรรม
คลินิกเวชกรรมใกล้หมอ	คลินิกเวชกรรมเฉพาะทาง มิตร-มารุตคลินิก		คลินิกเวชกรรมเฉพาะทางแพทย์วิวัฒน์
คลินิกเวชกรรมเฉพาะทางหมอคักคึกชัย	คลินิกเวชกรรมบางเลนการแพทย์	คลินิกเวชกรรมแพทย์ลือเดช (สาขาเทียนตัด)	
คลินิกเวชกรรมแพทย์ลือเดช (สาขานครชัยศรี)		คลินิกเวชกรรมแพทย์สมศักดิ์	คลินิกเวชกรรมห้วยพลูการแพทย์
พงศวิวัฒน์สหคลินิก	ยศ คลินิกเวชกรรมเฉพาะทาง	ศาลายาคลินิกเวชกรรม	สหคลินิกอ้อมใหญ่รวมแพทย์

**จ.นครพนม****รพ.นครพนม (กระทรวงสาธารณสุข) โทร. 0 4251 1422 ต่อ 1035**

รพ.จิตเวชนครพนมราชนครินทร์	รพ.ค่ายพระยอดเมืองขวาง	คลินิกเวชกรรมเฉพาะทางจักษุหมอสุวัฒน์
รพ.สมเด็จพระยุพราชธาตุพนม	รพ.ชุมชนและรพ.สต.ทุกแห่งในจังหวัด	

**จ.นครราชสีมา****รพ.ปากช่องนานา (กระทรวงสาธารณสุข) โทร. 0 4431 5676 - 7 ต่อ 140**

ศูนย์สุขภาพชุมชนประชา	ศูนย์สุขภาพชุมชนเมืองปากช่อง	รพ.ชุมชนและรพ.สต.ทุกแห่งในจังหวัด
-----------------------	------------------------------	-----------------------------------

**รพ.มหาราชนครราชสีมา (กระทรวงสาธารณสุข) โทร. 0 4423 5093 - 4**

คลินิกชุมชนอบอุ่นการเคหะ (ศูนย์บริการสาธารณสุข แห่งที่ 5)	รพ.กองบิน กองบริการ กองบิน 1	รพ.จิตเวชศรีนครินทร์นครราชสีมา
รพ.เฉลิมพระเกียรติสมเด็จพระเจ้า 100 ปี เมืองยาง	รพ.ส่งเสริมสุขภาพ ศูนย์อนามัยที่ 5 นครราชสีมา	
รพ.นครราชสีมา	ศูนย์บริการสาธารณสุขเทศบาลเขตชัยภูมิ	
ศูนย์บริการสาธารณสุขเทศบาลตำบลบัวใหญ่	ศูนย์บริการสาธารณสุขเทศบาลตำบลพิมาย	
ศูนย์บริการสาธารณสุขเทศบาลทุ่งสว่าง	ศูนย์บริการสาธารณสุขเทศบาลโพธิ์กลาง	
ศูนย์บริการสาธารณสุขเทศบาลสวนพริกไทย	ศูนย์ปฏิบัติการทางการแพทย์ และสาธารณสุข ม.เทคโนโลยีสุรนารี (มทส)	
ศูนย์สุขภาพชุมชน (คลินิกเวชปฏิบัติครอบครัว)	ศูนย์สุขภาพชุมชนดอนไพล	ศูนย์สุขภาพชุมชนตำบลโนนสูง
ศูนย์สุขภาพชุมชนเมือง 2 วัดป่าสาละวัน	ศูนย์สุขภาพชุมชนเมือง 3 วัดบูรพ์	
ศูนย์สุขภาพชุมชนเมือง 7 วัดโคกกรวด	ศูนย์สุขภาพชุมชนเมือง 9 มหาวิทยาลัยราชภัฏนครราชสีมา	
ศูนย์สุขภาพชุมชนเมือง 10 มหาวิทยาลัยเทคโนโลยีราชมงคลอีสาน	ศูนย์สุขภาพชุมชนเมือง 11 เฉลิมพระเกียรติ	
ศูนย์สุขภาพชุมชนเมือง 13 มะค่า	ศูนย์สุขภาพชุมชนเมืองหัวทะเล	ศูนย์สุขภาพชุมชนสถานีกาชาด 4
ศูนย์สุขภาพชุมชนเมือง 14 จอหอ		
รพ.ชุมชนและรพ.สต.ทุกแห่งในจังหวัด		

**รพ. ป.แพทย์ (เอกชน) โทร. 0 4423 0530 - 3 ต่อ 1102**

คลินิกแพทย์สุวรรณี

**จ.นครศรีธรรมราช****รพ.ทุ่งสง (กระทรวงสาธารณสุข) โทร.0 7541 0100 ต่อ 1150,1153**

รพ.ทุ่งสง-ชัยชุมพล ต.ปากแพรก	คลินิกหมอจรัส	รพ.ชุมชนและรพ.สต.ทุกแห่งในจังหวัด
------------------------------	---------------	-----------------------------------

**รพ.มหาราชนครศรีธรรมราช (กระทรวงสาธารณสุข) โทร. 0 7534 0250 ต่อ 1210**

รพ.ส่งเสริมสุขภาพ ศูนย์อนามัยที่ 11	ศูนย์สุขภาพชุมชน รพ.ปากพนัง	รพ.ชุมชนและรพ.สต.ทุกแห่งในจังหวัด
-------------------------------------	-----------------------------	-----------------------------------

**รพ.ลิซล (กระทรวงสาธารณสุข) โทร. 0 7553 5318**

รพ.กาญจนดิษฐ์ จ.สุราษฎร์ธานี	รพ.ดอนสัก จ.สุราษฎร์ธานี	รพ.เทศบาลนครศรีธรรมราช	รพ.ชุมชนและรพ.สต.ทุกแห่งในจังหวัด
------------------------------	--------------------------	------------------------	-----------------------------------



## จ.นครสวรรค์

## รพ.สวรรค์ประชารักษ์ (กระทรวงสาธารณสุข) โทร. 0 5621 9835

รพ.กองบิน 4	รพ.ชาณุวรลักษบุรี จ.กำแพงเพชร	รพ.ค่ายจิรประวัติ	ศูนย์สุขภาพชุมชนสวรรค์ประชารักษ์
ศูนย์สุขภาพสะพานดำ	ศูนย์สุขภาพชุมชนวัดไทรยี่ใต้	ศูนย์สุขภาพชุมชนวัดช่องคีรีศรีสุทิวาราม	
ศูนย์สุขภาพชุมชนวัดจอมคีรีนาคพรต	รพ.ชุมชนและรพ.สต.ทุกแห่งในจังหวัด		

## รพ.รัตนเวช (เอกชน) โทร. 0 5621 2212 - 3 ต่อ 1503 - 4

คลินิกเวชกรรมนายแพทย์ประทีป	คลินิกเวชกรรมแพทย์วิรัชย์	คลินิกเวชกรรมแพทย์สันติ	คลินิกเวชกรรมหมอกิตติพงษ์
รพ.เชียงใหม่ใกล้หมอ			

## จ.นนทบุรี

## รพ.ชลประทาน (กระทรวงศึกษาธิการ) โทร. 0 2502 2345 ต่อ 1045

กรุงเทพ-นนทบุรีคลินิก คลินิกเวชกรรม	ใกล้หมอโพลีคลินิก	คลินิกเวชกรรม คลินิกหมอกิตติพงษ์
คลินิกเวชกรรมพิมลราช	คลินิกเวชกรรมมูทิตา	คลินิกเวชกรรมหมออนุกูล
คลินิกสูติศาสตร์การแพทย์	คลินิกหมอดิ่ง คลินิกเวชกรรม	คลินิกหมอสุชมุ สาขาเวชกรรม
คลินิกหมอสรภัญญ์ คลินิกเวชกรรมเฉพาะทาง	จุฬาเกษมคลินิก สาขาเวชกรรม	ดร.แควร์ คลินิกเวชกรรม
นลินคลินิก คลินิกเวชกรรม	ประชุมการแพทย์	ปากเกร็ดรวมแพทย์คลินิกเวชกรรม
พลเวชการแพทย์	พิภูลการแพทย์ คลินิกเวชกรรม	แพทย์ติวานนท์ คลินิกเวชกรรม
มิตรไมตรีคลินิกเวชกรรม (เจ้าพระยา)	มิตรไมตรีคลินิกเวชกรรม (ดวงแก้ว)	มิตรไมตรีคลินิกเวชกรรม (บัวทองเคหะ)
มิตรไมตรีคลินิกเวชกรรม (ธารทอง)	มิตรไมตรีคลินิกเวชกรรม (บัวทองเคหะ)	มิตรไมตรีคลินิกเวชกรรม (พฤษภา 3)
มิตรไมตรีคลินิกเวชกรรม (ประชาชื่น)	มิตรไมตรีคลินิกเวชกรรม (พฤษภา 3)	เมืองทองการแพทย์ คลินิกเวชกรรม
มิตรไมตรีคลินิกเวชกรรม (ลานทอง)	มิตรไมตรีคลินิกเวชกรรม (พฤษภา 3)	วันชัยคลินิก คลินิกเวชกรรม
ศูนย์การแพทย์เมืองทองธานี สหคลินิก	สหคลินิกการเคหะ	
สหคลินิกนายแพทย์วิศิษฐ์-ทันตแพทย์ชุตินา	แอนเน็กซ์คลินิกเวชกรรม	
ศูนย์บริการสาธารณสุขเทศบาลตำบลปลายบาง	ศูนย์บริการสาธารณสุขชุมชนกฤษฏานคร	
ศูนย์บริการสาธารณสุขที่ 1 เทศบาลนครนนทบุรี (รัตนวิเบศร์)	ศูนย์บริการสาธารณสุขชุมชนเมืองทองธานี	
ศูนย์บริการสาธารณสุขที่ 2 เทศบาลนครนนทบุรี (สวนใหญ่)	ศูนย์บริการสาธารณสุขที่ 3 เทศบาลนครนนทบุรี (ประชานิเวศน์ 2)	
ศูนย์บริการสาธารณสุขที่ 4 เทศบาลนครนนทบุรี (วัดสมรโกฏิ)	ศูนย์บริการสาธารณสุขที่ 5 เทศบาลนครนนทบุรี (ทรายทอง)	
ศูนย์บริการสาธารณสุขที่ 1 เทศบาลนครปากเกร็ด	ศูนย์บริการสาธารณสุขที่ 2 เทศบาลนครปากเกร็ด	
ศูนย์สุขภาพชุมชนโรงพยาบาลชลประทาน	ศูนย์บริการสาธารณสุขชุมชนหมู่บ้านสมชาย	
ศูนย์บริการสาธารณสุขชุมชนวัดแคนอก	รพ.ชุมชนและรพ.สต.ทุกแห่งในจังหวัด	

## รพ.พระนั่งเกล้า (กระทรวงสาธารณสุข) โทร. 0 2528 4567 ต่อ 1681

127คลินิกเวชกรรม	ชันติการแพทย์คลินิกอายุรกรรม คลินิกเวชกรรมเฉพาะทาง	คลินิกลาดบัวหลวงการแพทย์
คลินิกเวชกรรมอุดมการแพทย์	คลินิกสูติศาสตร์การแพทย์	คลินิกหมอบุญชัย สาขาเวชกรรม
ไทรน้อยการแพทย์คลินิกเวชกรรม	นนทบุรีโพลีคลินิก คลินิกเวชกรรม	พงษ์เพชรการแพทย์คลินิก
แพทย์ติวานนท์ คลินิกเวชกรรม	มิตรไมตรีคลินิกเวชกรรม (ประชานิเวศน์ 3)	ร่วมเกล้าการแพทย์ คลินิกเวชกรรม
สถานพยาบาลเวชกรรมการแพทย์รัตนวิเบศร์	สหยาแพทย์ คลินิกเวชกรรม	
งานสาธารณสุขเขตเมือง	รพ.ลาดบัวหลวง จ.อยุธยา	รพ.ลาดหลุมแก้ว จ.ปทุมธานี
ศูนย์บริการสาธารณสุขที่ 1 เทศบาลนครนนทบุรี (รัตนวิเบศร์)	ศูนย์บริการสาธารณสุขที่ 2 เทศบาลนครนนทบุรี (สวนใหญ่)	
ศูนย์บริการสาธารณสุขที่ 3 เทศบาลนครนนทบุรี (ท่าทราย)	ศูนย์บริการสาธารณสุขที่ 4 เทศบาลนครนนทบุรี (พระครูนันทวรานันต์)	
ศูนย์บริการสาธารณสุขที่ 5 เทศบาลนครนนทบุรี (ทรายทอง)	ศูนย์บริการสาธารณสุขที่ 6 เทศบาลนครนนทบุรี (เยาวชนเฉลิมพระเกียรติ)	
ศูนย์บริการสาธารณสุขเทศบาลนครปากเกร็ดที่ 1	ศูนย์บริการสาธารณสุขเทศบาลนครปากเกร็ดที่ 2	
ศูนย์บริการสาธารณสุขบางบัวทอง	รพ.ชุมชนและรพ.สต.ทุกแห่งในจังหวัด	

## สถาบันบำราศนราดูร (กระทรวงสาธารณสุข) โทร. 0 2590 3406-7

1202 สวนหลวงคลินิกเวชกรรม	23 ก.พ. หมออัจฉรา คลินิกเวชกรรม	กรุงเทพ-นนทบุรีคลินิก คลินิกเวชกรรม	ใกล้หมอโพลีคลินิก
คลินิกเวชกรรม คลินิกหมอกิตติพงษ์	คลินิกเวชกรรมพิมลราช	คลินิกหมอบางบัวทองเวชกรรม	คลินิกบางกวยเวชกรรม
จุฬาเกษมคลินิก สาขาเวชกรรม	เซ็นทรัลเมดิคัลเคสคลินิกเวชกรรม	เซ็นทรัลเมดิคัลคลินิกเวชกรรม สาขาดินแดง	

เซ็นทรัลเมดิค คลินิกเวชกรรม สาขาปากเกร็ด	ดร.แคร่คลินิก คลินิกเวชกรรม	ดวงแก้วคลินิก 2000 การแพทย์
ดวงแก้วคลินิกการแพทย์	ประชุมการแพทย์	ปากเกร็ดรวมแพทย์คลินิกเวชกรรม
พงษ์เพชรการแพทย์คลินิก	พลเวชการแพทย์	พิกุลการแพทย์ คลินิกเวชกรรม
มิตรไมตรีคลินิกเวชกรรม (เกษดานคร)	มิตรไมตรีคลินิกเวชกรรม (เจ้าพระยา)	
มิตรไมตรีคลินิกเวชกรรม (ดวงแก้ว)	มิตรไมตรีคลินิกเวชกรรม (ท่าทราย)	มิตรไมตรีคลินิกเวชกรรม (ธารทอง)
มิตรไมตรีคลินิกเวชกรรม (บัวทองเคหะ)	มิตรไมตรีคลินิกเวชกรรม (บางกรวย)	
มิตรไมตรีคลินิกเวชกรรม (บางใหญ่ชิตี)	มิตรไมตรีคลินิกเวชกรรม (ประชาชื่น)	
มิตรไมตรีคลินิกเวชกรรม (พระปิ่น 3)	มิตรไมตรีคลินิกเวชกรรม (พฤษภา 3)	
มิตรไมตรีคลินิกเวชกรรม (พิมลราช)	มิตรไมตรีคลินิกเวชกรรม (ลานทอง)	
มิตรไมตรีคลินิกเวชกรรม (สาขาคลอง 3)	มิตรไมตรีคลินิกเวชกรรม (สาขาอุทอง)	
ลำสาตีคลินิกเวชกรรม	วันชัยคลินิก คลินิกเวชกรรม	
ศูนย์การแพทย์เมืองทองธานี สหคลินิก	เวชสารคลินิก คลินิกเวชกรรม	
สหคลินิกนายแพทย์วิศิษฐ์-ทันตแพทย์ชุตินา	สถานพยาบาลชินเขตงามวงศ์วาน	
รพ.ชุมชนและรพ.สต.ทุกแห่งในจังหวัด	เอกอุดมคลินิกเวชกรรม	

**รพ.กรุงเทพฯ (เอกชน) โทร. 0 2582 2299 ต่อ 1112**

พิกุลการแพทย์ คลินิกเวชกรรม รพ.โรจนเวช

**รพ.เกษมราษฎร์ รัตนาธิเบศร์ (เอกชน) โทร. 0 2594 0020-65 ต่อ 1908**

คลินิกเวชกรรมบางเลนการแพทย์	คลินิกเวชกรรมมูทิตา	ปากเกร็ดรวมแพทย์คลินิกเวชกรรม	รพ.เกษมราษฎร์ บางแค
รพ.เกษมราษฎร์ ประชาชื่น	รพ.เกษมราษฎร์ สุขาภิบาล 3	ศาลายาศึกษาคลินิกเวชกรรม	

#### จ.นราธิวาส

**รพ.นราธิวาสราชนครินทร์ (กระทรวงสาธารณสุข) โทร. 0 7351 1041**

ศูนย์บริการสาธารณสุขเทศบาล อ.เมืองนราธิวาส รพ.ชุมชนและรพ.สต.ทุกแห่งในจังหวัด

**รพ.สุไหงโก-ลก (กระทรวงสาธารณสุข) โทร. 0 7361 6411**

รพ.ชุมชนและรพ.สต.ทุกแห่งในจังหวัด

#### จ.น่าน

**รพ.น่าน (กระทรวงสาธารณสุข) โทร. 0 5475 1865 - 8 ต่อ 3103**

รพ.ชุมชนและรพ.สต.ทุกแห่งในจังหวัด

#### จ.บุรีรัมย์

**รพ.นางรอง (กระทรวงสาธารณสุข) โทร. 0 4462 4253**

รพ.ชุมชนและรพ.สต.ทุกแห่งในจังหวัด

**รพ.บุรีรัมย์ (กระทรวงสาธารณสุข) โทร. 0 4460 1230**

รพ.แคนดง อ.แคนดง	รพ.สมเด็จพระนเรศวรมหาราชบุรีรัมย์	ศูนย์แพทย์ชุมชน รพ.บุรีรัมย์	สำนักงานเทศบาลเมืองบุรีรัมย์
สำนักงานสาธารณสุขจังหวัดบุรีรัมย์	รพ.ชุมชนและรพ.สต.ทุกแห่งในจังหวัด		

#### จ.บึงกาฬ

**รพ.บึงกาฬ (กระทรวงสาธารณสุข) โทร. 0 429 1161-3**

รพ.ชุมชนและรพ.สต.ทุกแห่งในจังหวัด

## จ.ปทุมธานี

## รพ.ปทุมธานี (กระทรวงสาธารณสุข) โทร. 0 2598 8744-5

คลินิกปทุมธานีเวชกรรม	คลินิกแพทย์สุนันท์เวชกรรม	คลินิกเวชกรรม	คลินิกแพทย์วิวัฒน์	
คลินิกเวชกรรม	คลินิกนายแพทย์สมศักดิ์	คลินิกเวชกรรมนายแพทย์ธีรศักดิ์		คลินิกเวชกรรมแพทย์บุญรักษ์
คลินิกเวชกรรมมุทิตา	คลินิกเวชกรรมหมอชญูตัว	คลินิกเวชกรรมหมออภิชน		คลินิกหมอปรีชญา-ปราณี เวชกรรม
คลินิกหมอมณเฑียร	พร้อมสินคลินิกเวชกรรม	รามารังสิตคลินิกเวชกรรม		สามโคกคลินิกเวชกรรม

รพ.ชุมชนและรพ.สต.ทุกแห่งในจังหวัด

## รพ.นวนคร (เอกชน) โทร. 0 2529 4533-41

รพ.นวนคร ออยุธยา

## รพ.ภัทร-ธนบุรี (เอกชน) โทร. 0 2901 8400 ต่อ 1101

คลินิกแพทย์สมภาพเวชกรรม	คลินิกภัทร-ธนบุรีเวชกรรม	คลินิกเวชกรรมวิภาวดีรังสิต	ธงชัยโพลีคลินิก	รพ.คลองตัน
-------------------------	--------------------------	----------------------------	-----------------	------------

## จ.ประจวบคีรีขันธ์

## รพ.ค่ายธนรัชต์ (กระทรวงกลาโหม) โทร. 0 3262 3738

คลินิกนายแพทย์ดำรงรักษ์	คลินิกแพทย์ธีรชัย	คลินิกแพทย์พลังรัฐ	คลินิกวีระการแพทย์
-------------------------	-------------------	--------------------	--------------------

คลินิกสาธารณสุขการแพทย์

## รพ.บางสะพาน (กระทรวงสาธารณสุข) โทร. 0 3269 1290

รพ.ชุมชนและรพ.สต.ทุกแห่งในจังหวัด

## รพ.ประจวบคีรีขันธ์ (กระทรวงสาธารณสุข) โทร. 0 3260 3973

รพ.ชุมชนและรพ.สต.ทุกแห่งในจังหวัด

## รพ.หัวหิน (กระทรวงสาธารณสุข) โทร. 0 3252 0767

ศูนย์บริการสาธารณสุขเทศบาลเมืองหัวหิน แห่งที่ 1 (ตะเกียบ)	ศูนย์บริการสาธารณสุขเทศบาลเมืองหัวหิน แห่งที่ 2 (แนบเคหาสน์)
---	--

รพ.ชุมชนและรพ.สต.ทุกแห่งในจังหวัด

## จ.ปราจีนบุรี

## รพ.กบินทร์บุรี (กระทรวงสาธารณสุข) โทร. 0 3728 8196-7 ต่อ 1002,1003

คลินิกแพทย์ชาติ	คลินิกแพทย์โชคชัย	คลินิกแพทย์พรเทพ	คลินิกแพทย์ภัทรารุณี
คลินิกแพทย์วรพงษ์	คลินิกแพทย์ธวัช	คลินิกแพทย์แสงเงิน	
คลินิกเวชกรรมเฉพาะทางกระดูกและข้อแพทย์ธเนศ		คลินิกเวชกรรมแพทย์เนติรัฐ	คลินิกสูติเวชกรรม
แพทย์ศกสิทธิ์คลินิกเวชกรรมเฉพาะทางกระดูกและข้อ		เทศบาลตำบลกบินทร์ (ศูนย์แพทย์ชุมชน)	

รพ.ชุมชนและรพ.สต.ทุกแห่งในจังหวัด

## รพ.เจ้าพระยาอภัยภูเบศร (กระทรวงสาธารณสุข) โทร. 0 3721 1445 ต่อ 2121

คลินิกบ้านหมอเด็ก	คลินิกปราโมทย์การแพทย์	คลินิกแพทย์ชลาสัย	คลินิกแพทย์ชัยวัฒน์
คลินิกเวชกรรมแพทย์ชาติชาย	คลินิกแพทย์ไชยาวุฒิ	คลินิกแพทย์ธงชัย	คลินิกแพทย์ศิริพงษ์
คลินิกแพทย์สมภาพ-สุภาพร	คลินิกแพทย์สินชัย	คลินิกเวชกรรมเฉพาะทางสูตินรีเวชแพทย์พิสิษฐ์	
คลินิกเวชกรรมหมอนงนิการแพทย์	คลินิกเอนกการแพทย์	ปราจีนสหคลินิก	แพทย์พนมคลินิก

แพทย์พรชัย-ปิยพรรณคลินิก สหคลินิกแพทย์พงศธร รพ.ชุมชนและรพ.สต.ทุกแห่งในจังหวัด

## จ.ปัตตานี

## รพ.ปัตตานี (กระทรวงสาธารณสุข) โทร. 0 7333 5134-6 ต่อ 344

ศูนย์บริการสาธารณสุขเทศบาลเมืองปัตตานี	ศูนย์บำบัดรักษาเยาเสพตปัตตานี	ศูนย์แพทย์ชุมชนปากน้ำ
--	-------------------------------	-----------------------

รพ.ค่ายอิงคยุทธบริหาร รพ.ชุมชนและรพ.สต.ทุกแห่งในจังหวัด

## จ.พระนครศรีอยุธยา

**รพ.พระนครศรีอยุธยา (กระทรวงสาธารณสุข) โทร. 0 3521 1888 ต่อ 2550 , 2558**

คลินิกบ้านเราเฉพาะทางเวชศาสตร์ครอบครัวและจิตเวชเด็ก

คลินิกแพทย์เวชชัชเวชกรรมเฉพาะทาง

คลินิกกรรมแพทย์เวชกรรม คลินิกลาดบัวหลวงการแพทย์

คลินิกวิวัฒน์การแพทย์ คลินิกเวชกรรมหมอดิพิงษ์ (แก้ว)

คลินิกเวชกรรมหมอสุชัย-ชาติรี คลินิกเวชกรรมอุทัยการแพทย์

คลินิกศูนย์แพทย์วังน้อย คลินิกหมอนัฏฐพลอายุรกรรม

คลินิกหมอดวงพรเวชกรรม คลินิกหมอนาวรัตน์-โชคชัย

คลินิกหมอบระสิทธิ์เวชกรรม คลินิกหมอวิวัฒน์

คลินิกหมอสถกสรรค์เวชกรรม คลินิกหมอสามารถ

คานหามคลินิกเวชกรรม ไชยศ-กิตติยาคลินิก

แพทย์ณัฐพลคลินิก โรจนะพีเอ็มคลินิกเวชกรรม

เวชกรรมเลิศชัยโพลีคลินิก สมชัยสหคลินิก

สหคลินิกหมอนรงค์-เฉลิมพร สหคลินิกหมอชัชชัย-พัชรา

สหคลินิกหมออาหาร สหเวชโพลีคลินิก

สุรางค์คลินิกเวชกรรม หมอกาญจน์คลินิกอายุรกรรม

อภิสิทธิ์การแพทย์เวชกรรมเฉพาะทาง สาขาอยุธยา

ศูนย์บริการสาธารณสุขเทศบาลพระนครศรีอยุธยา

ศูนย์แพทย์ชุมชนเมืองพระนครศรีอยุธยา (ป้อมเพชร)

ศูนย์แพทย์ชุมชนเมืองพระนครศรีอยุธยา (วัดตึก)

ศูนย์แพทย์ชุมชนเมืองพระนครศรีอยุธยา (วัดอินทาราม)

ศูนย์เวชปฏิบัติครอบครัว ศูนย์บริการสาธารณสุข วัดกล้วย

สำนักงานสาธารณสุขจังหวัดพระนครศรีอยุธยา

รพ.ชุมชนและรพ.สต.ทุกแห่งในจังหวัด

**รพ.เสนา (กระทรวงสาธารณสุข) โทร. 0 3521 7118 ต่อ 217**

คลินิกเด็กและผู้ใหญ่เวชกรรม คลินิกลาดบัวหลวงการแพทย์

คลินิกสุรเดช-สุรรัตน์เวชกรรม คลินิกหมอนัฏฐพลอายุรกรรม

คลินิกหมอวิวัฒน์ คลินิกหมอโสภาเวชกรรมเฉพาะทาง

วันชัยคลินิกเวชกรรมเฉพาะทาง

อภิสิทธิ์การแพทย์เวชกรรมเฉพาะทาง

ศูนย์แพทย์ชุมชนเมืองพระนครศรีอยุธยา (ป้อมเพชร)

ศูนย์แพทย์ชุมชนเมืองพระนครศรีอยุธยา (วัดตึก)

ศูนย์แพทย์ชุมชนเมืองพระนครศรีอยุธยา (วัดอินทาราม)

ศูนย์เวชปฏิบัติครอบครัว สำนักงานสาธารณสุขจังหวัดพระนครศรีอยุธยา

สำนักงานเทศบาลตำบลหัวเวียง

รพ.ชุมชนและรพ.สต.ทุกแห่งในจังหวัด

**รพ.นวนคร อยุธยา (เอกชน) โทร. 0 3531 5100-99**

รพ.นวนคร

**รพ.โรจนเวช (เอกชน) โทร.0 3524 9249**

คลินิกศูนย์แพทย์วังน้อย

## จ.พะเยา

**รพ.เชียงคำ (กระทรวงสาธารณสุข) โทร. 0 5441 5193**

รพ.ชุมชนและรพ.สต.ทุกแห่งในจังหวัด

**รพ.พะเยา (กระทรวงสาธารณสุข) โทร.0 5440 9300 ต่อ 1523**

ศูนย์การแพทย์มหาวิทยาลัยพะเยา

ศูนย์บริการสาธารณสุขเทศบาลตำบลแม่ต๋ำ

ศูนย์บริการสาธารณสุขเทศบาลเมืองพะเยา

รพ.ชุมชนและรพ.สต.ทุกแห่งในจังหวัด

## จ.พังงา

**รพ.ตะกั่วป่า (กระทรวงสาธารณสุข) โทร. 0 7642 1770**

ศูนย์บริการสาธารณสุขเทศบาลเมืองพังงา ศูนย์บริการสาธารณสุขตะกั่วป่า รพ.ชุมชนและรพ.สต.ทุกแห่งในจังหวัด

**รพ.พังงา (กระทรวงสาธารณสุข) โทร. 0 7641 1618 - 9 ต่อ 3002**

รพ.ชุมชนและรพ.สต.ทุกแห่งในจังหวัด

## จ.พัทลุง

**รพ.พัทลุง (กระทรวงสาธารณสุข) โทร.0 7643 1554**

รพ.ชุมชนและรพ.สต.ทุกแห่งในจังหวัด

**จ.พิจิตร**

รพ.พิจิตร (กระทรวงสาธารณสุข) โทร.0 5661 1355 ต่อ 1125 - 6

รพ.ชุมชนและรพ.สต.ทุกแห่งในจังหวัด

**จ.พิษณุโลก**

รพ.พุทธชินราช (กระทรวงสาธารณสุข) โทร. 0 5524 8466

รพ.ลานกระบือ จ.กำแพงเพชร ศูนย์สุขภาพชุมชนประจำอุทิส  
ศูนย์สุขภาพชุมชนมหาณูภาพ (วัดป่าช้าจีน)

ศูนย์สุขภาพชุมชนพระองค์ขาว  
รพ.ชุมชนและรพ.สต.ทุกแห่งในจังหวัด

ศูนย์สุขภาพชุมชนพันปี

**จ.เพชรบุรี**

รพ.พระจอมเกล้า (กระทรวงสาธารณสุข) โทร. 0 3240 9999 ต่อ 1249

คลินิกแพทย์เอกโซติเวชกรรม  
คลินิกหมอสาธิตเวชกรรม

คลินิกเวชกรรมงามสม

คลินิกเวชกรรมแพทย์ปริญญา

คุณหมอคลินิกเวชกรรม

รพ.ชุมชนและรพ.สต.ทุกแห่งในจังหวัด

รพ.เมืองเพชร - ธนบุรี (เอกชน) โทร. 0 3241 5191-9

คลินิกแพทย์สมชาย

**จ.เพชรบูรณ์**

รพ.เพชรบูรณ์ (กระทรวงสาธารณสุข) โทร. 0 5671 7666

รพ.ค่ายพ่อขุนผาเมือง

รพ.ชุมชนและรพ.สต.ทุกแห่งในจังหวัด

**จ.แพร่**

รพ.แพร่ (กระทรวงสาธารณสุข) โทร. 0 5451 1007

สถานบริการสาธารณสุขเทศบาลเมืองแพร่

รพ.ชุมชนและรพ.สต.ทุกแห่งในจังหวัด

**จ.ภูเก็ต**

รพ.ป่าตอง (กระทรวงสาธารณสุข) โทร. 0 7634 2633-4 ต่อ 318

รพ.ชุมชนและรพ.สต.ทุกแห่งในจังหวัด

รพ.วชิระภูเก็ต (กระทรวงสาธารณสุข) โทร. 0 7636 1217 ต่อ 1155

ศูนย์บริการสาธารณสุขเทศบาลนครภูเก็ต 1

ศูนย์บริการสาธารณสุขเทศบาลนครภูเก็ต 2

ศูนย์บริการสาธารณสุขเทศบาลนครภูเก็ต 3

รพ.วชิระภูเก็ต สาขา 2

ศูนย์สุขภาพชุมชนนคร

ศูนย์บริการสาธารณสุขเทศบาลตำบลรัชฎา

รพ.ชุมชนและรพ.สต.ทุกแห่งในจังหวัด

**จ.มหาสารคาม**

รพ.มหาสารคาม (กระทรวงสาธารณสุข) โทร. 0 4371 2986

คลินิกชุมชนเครือข่ายโรงพยาบาลมหาสารคาม

ศูนย์แพทย์ชุมชนอุทัยทิศ

ศูนย์สุขภาพชุมชนกุดรัง

ศูนย์บริการ 2 คณะแพทยศาสตร์มหาวิทยาลัยมหาสารคาม

ศูนย์บริการทางการแพทย์ คณะแพทยศาสตร์มหาวิทยาลัยมหาสารคาม

ศูนย์การแพทย์ชุมชนสามัคคี

ศูนย์แพทย์ราชภัฏศรีสวัสดิ์มหาสารคาม

ศูนย์สุขภาพชุมชนศรีสวัสดิ์

รพ.ชุมชนและรพ.สต.ทุกแห่งในจังหวัด

**จ.มุกดาหาร**

รพ.มุกดาหาร (กระทรวงสาธารณสุข) โทร. 0 4261 1285 ต่อ 305

รพ.เขาวง จ.กาฬสินธุ์

รพ.สมเด็จพระยุพราชภูผาอินรายณ์ จ.กาฬสินธุ์

รพ.สมเด็จพระยุพราชเลิงนกทา จ.ยโสธร

รพ.นาแก จ.นครพนม

รพ.ชุมชนและรพ.สต.ทุกแห่งในจังหวัด

**จ.แม่ฮ่องสอน**

รพ.ศรีสังวาลย์ (กระทรวงสาธารณสุข) โทร. 0 5361 1378 ต่อ 2407

รพ.ชุมชนและรพ.สต.ทุกแห่งในจังหวัด

**รพ.ยโสธร (กระทรวงสาธารณสุข) โทร. 0 4571 4041-3**

ศูนย์บริการสาธารณสุขเทศบาลเมืองยโสธร  
รพ.ชุมชนและรพ.สต.ทุกแห่งในจังหวัด

**จ.ยโสธร**

ศูนย์สุขภาพชุมชนเมืองยศ

สำนักงานสาธารณสุข จ.ยโสธร

**รพ.เบตง (กระทรวงสาธารณสุข) โทร. 0 7323 4078-9 ต่อ 160**

รพ.ชุมชนและรพ.สต.ทุกแห่งในจังหวัด

**จ.ยะลา****รพ.ยะลา (กระทรวงสาธารณสุข) โทร. 0 7324 4711-7 ต่อ 399**

รพ.แม่ลาน จ.ปัตตานี                      รพ.ยะรัง จ.ปัตตานี  
ศูนย์สุขภาพชุมชนตลาดเก่า              ศูนย์สุขภาพชุมชนบ้านสะแดง  
รพ.ชุมชนและรพ.สต.ทุกแห่งในจังหวัด

รพ.เรือเสาะ จ.นราธิวาส  
ศูนย์สุขภาพชุมชนฝั่งเมือง 4

ศูนย์แพทย์ชุมชน รพ.เรือเสาะ  
ศูนย์สุขภาพชุมชนธนวิถี

**รพ.ร้อยเอ็ด (กระทรวงสาธารณสุข) โทร. 0 4351 8200-5 ต่อ 2023**

รพ.ค่ายสมเด็จพระพุทธยอดฟ้าจุฬาโลกมหาราช  
ศูนย์สุขภาพชุมชนโรงพยาบาลร้อยเอ็ดทุกแห่ง  
ศูนย์แพทย์ชุมชน กกต.  
รพ.ชุมชนและรพ.สต.ทุกแห่งในจังหวัด

**จ.ร้อยเอ็ด**

ศูนย์บริการสาธารณสุขเทศบาลเมืองร้อยเอ็ด  
ศูนย์บริการทางการแพทย์ชุมชนวัดเหนือ  
สำนักงานสาธารณสุขจังหวัดร้อยเอ็ด

**รพ.ระนอง (กระทรวงสาธารณสุข) โทร. 0 7781 2630 ต่อ 168**

ศูนย์บริการสาธารณสุขเทศบาลเมืองระนอง

**จ.ระนอง**

รพ.ชุมชนและรพ.สต.ทุกแห่งในจังหวัด

**รพ.ระยอง (กระทรวงสาธารณสุข) โทร. 0 3861 1481**

กรรขีตการแพทย์ คลินิกเวชกรรม              คลินิก ซอย 13 การแพทย์  
คลินิกบ้านค่ายการแพทย์                      คลินิกปากแพรกการแพทย์  
คลินิกแพทย์เฉลา                                      คลินิกแพทย์ชุมชน  
คลินิกแพทย์ธีรพงศ์                                      คลินิกแพทย์ฤทัยรัตน์  
คลินิกแพทย์ประสิน หู คอ จมูก                      คลินิกแพทย์พีระ  
คลินิกแพทย์สมเดช                                      คลินิกแพทย์สมพงษ์  
คลินิกแพทย์सानนท์                                      คลินิกแพทย์สุรเดช หู คอ จมูก  
คลินิกแพทย์อรุมา                                      คลินิกแพทย์อุบลวรรณ  
คลินิกอายุรกรรมรักษ์ดี                                      บุรพาคลินิกเวชการ  
เมืองแกลงคลินิก                                      ระยองเวชการคลินิก  
อีสเทิร์นคลินิกเวชกรรม                                      เทศบาลตำบลเมืองแกลง

**จ.ระยอง**

คลินิกนายแพทย์โกวิท                                      คลินิกนายแพทย์วิทยา  
คลินิกแพทย์กิติศักดิ์-กอบกุล                                      คลินิกหมอนหินตา  
คลินิกแพทย์ชัยวัฒน์                                      คลินิกแพทย์ดุสิต  
คลินิกแพทย์ประกอบกิจ                                      คลินิกนายแพทย์ประภาส  
คลินิกแพทย์เริงฤทธิ์ - สุธารัตน์                                      คลินิกแพทย์สมชาย  
คลินิกแพทย์สมศักดิ์                                      คลินิกแพทย์สรารัฐ  
คลินิกแพทย์ สุรพล - ศรีประภา                                      คลินิกไพรัตน์ - สุกัญญาการแพทย์  
คลินิกรวมพลการแพทย์                                      คลินิกเวชกรรมหมอไพโรจน์  
ปลวกแดงการแพทย์คลินิก                                      พิทักษ์คลินิกเวชกรรม  
สุขุมวิทเวชการคลินิก                                      สะพาน 4 คลินิกเวชกรรม

ศูนย์บริการสาธารณสุขเทศบาลเนินพระ  
ศูนย์บริการสาธารณสุขเทศบาลปากน้ำ  
ศูนย์บริการสาธารณสุขเทศบาลนครระยอง

ศูนย์บริการสาธารณสุขเทศบาลสัมฤทธิ์  
ศูนย์บริการสาธารณสุขเทศบาลสองพี่น้อง  
รพ.ชุมชนและรพ.สต.ทุกแห่งในจังหวัด

**รพ.มงกุฎระยอง (เอกชน) โทร. 0 3869 1800 ต่อ 2766**

คลินิกแพทย์เฉลา                                      คลินิกแพทย์วราวุธ  
คลินิกเวชกรรมหมอไพโรจน์                                      บุรพาคลินิกเวชการ

คลินิกรวมแพทย์นิคม                                      คลินิกกรักสุขภาพ  
อีสเทิร์นคลินิกเวชกรรม

**จ.ราชบุรี****รพ.ดำเนินสะดวก (กระทรวงสาธารณสุข) โทร. 0 3225 5133**

รพ.ชุมชนและรพ.สต.ทุกแห่งในจังหวัด

สถานพยาบาลโครงการก่อสร้างโรงไฟฟ้าราชบุรี

**รพ.บ้านโป่ง (กระทรวงสาธารณสุข) โทร. 0 3222 1963**

คลินิกเวชศาสตร์การแพทย์	คลินิกตาแพทยันนทเดช	คลินิกนศกรการแพทย์	คลินิกนรีนทร์การแพทย์
คลินิกนายแพทย์ชาญศักดิ์	คลินิกนายแพทย์มดุงศักดิ์	คลินิกนายแพทย์วิฤทธิ	คลินิกนายแพทย์องอาจ
คลินิกนายแพทย์อาคม	คลินิกผิวหนังแพทยอนุสรณ์	คลินิกเวชกรรมแพทย์ชาญยุทธ	คลินิกแพทย์นิติพันธ์
คลินิกแพทย์บัณฑิต	คลินิกแพทย์บุญชู	คลินิกแพทย์บุญลักษณ์-เกรียงศักดิ์	คลินิกแพทย์ปิว
คลินิกแพทย์พิพัฒน์	คลินิกแพทย์วิกรม	คลินิกแพทย์วิศรุต	คลินิกแพทย์วุฒิชัย
คลินิกแพทย์ศักดิ์ดา	คลินิกแพทย์สมพล	คลินิกแพทย์สมศรี	คลินิกแพทย์สุชาติ
คลินิกแพทย์หญิงผ่องผิว	คลินิกภัทรการแพทย์ 2	คลินิกกรมศีก์การแพทย์	คลินิกเวชกรรม พญ.ธนพร
คลินิกเวชกรรมแพทย์ฉัตรชัย-แพทย์ชมพูนุท		สถานพยาบาลวัฒนเวช	สหคลินิกแพทย์มนัญญา

รพ.ชุมชนและรพ.สต.ทุกแห่งในจังหวัด

**รพ.โพธาราม (กระทรวงสาธารณสุข) โทร. 0 3235 5313**

รพ.ชุมชนและรพ.สต.ทุกแห่งในจังหวัด

**รพ.ราชบุรี (กระทรวงสาธารณสุข) โทร. 0 3271 9600 ต่อ 1322**

ศูนย์บริการสาธารณสุขเทศบาลเมืองราชบุรี

ศูนย์บริการสาธารณสุขเทศบาลตำบลเขาสูง

รพ.ชุมชนและรพ.สต.ทุกแห่งในจังหวัด

**รพ.ชานคามิลโล (เอกชน) โทร. 0 3221 1143 ต่อ 400**

คลินิกนายแพทย์อาคม	คลินิกแพทย์นิติพันธ์	คลินิกแพทย์บัณฑิต	คลินิกแพทย์บุญชู
คลินิกแพทย์วิศรุต	คลินิกแพทย์วุฒิชัย	คลินิกแพทย์สมศรี	

**จ.ลพบุรี****รพ.บ้านหมี่ (กระทรวงสาธารณสุข) โทร. 0 3647 1270**

คลินิกนายแพทย์วสันต์	คลินิกนายแพทย์สัมพันธ์	คลินิกแพทย์ประดิษฐ์	คลินิกแพทย์พิสิฐ
คลินิกแพทย์วิโรจน์	คลินิกแพทย์สุชัย	คลินิกรุ่งทิพย์การแพทย์	คลินิกหมอฉวี
คลินิกหมอทวิสิน	คลินิกหมอพงศ์พันธ์	คลินิกหมอพิพัฒน์	คลินิกแพทย์สรรเสริญ
คลินิกหมอสุทัศน์	นิตสารต์คลินิก	วัฒนธรรมการแพทย์	

รพ.ชุมชนและรพ.สต.ทุกแห่งในจังหวัด

**รพ.พระนารายณ์มหาราช (กระทรวงสาธารณสุข) โทร. 0 3678 5418**

กรมอาชีวศึกษา	คลินิก หู คอ จมูก หมอปราณี	คลินิกนายแพทย์นพพร	คลินิกประนอมการแพทย์
คลินิกแพทย์นิติพลกระดุกและซ้อ	คลินิกแพทย์นรินทร์	คลินิกแพทย์มาลิน	คลินิกแพทย์วันเพ็ญ
คลินิกแพทย์วิภา	คลินิกแพทย์วิโรจน์	คลินิกแพทย์วีระชัย	คลินิกแพทย์สิทธิชัย
คลินิกแพทย์สุพรชัย	คลินิกแพทย์หญิงราตรี	คลินิกสุชาติการแพทย์	คลินิกสุรชัยการแพทย์
คลินิกหมอเด็กนายแพทย์นาวิน	คลินิกหมอนพดล	คลินิกหมอสมชาย	คลินิกหมอสุจินดา
คลินิกหมออำภรณ์	รพ.ลพบุรีสาขา 1 ที่ว่าการอำเภอเมืองลพบุรี		รักเกียรติการแพทย์
สมจิตร์-นรินทร์คลินิก	หมอจุมพล		

ศูนย์บริการสาธารณสุขเทศบาลเมืองลพบุรี

ศูนย์บริการสาธารณสุขเทศบาลเมืองลพบุรี 3

ศูนย์แพทย์ชุมชนโรงพยาบาลลพบุรี สาขาอบต.ท่าศาลา

รพ.ชุมชนและรพ.สต.ทุกแห่งในจังหวัด

**จ.ลำปาง****รพ.ค่ายสุรศักดิ์มนตรี (กระทรวงกลาโหม) โทร. 0 5483 9305-8 ต่อ 1123**

คลินิกตาหมอพิศาล	คลินิกหมอณรงค์	คลินิกหมอเลือก	คลินิกหมอรววิทย์
คลินิกหมอศุภสิทธิ์	คลินิกหมออรพรรณ-หมอนภสมร	คลินิกหมออัศวิน	

**รพ.ลำปาง (กระทรวงสาธารณสุข) โทร. 0 5423 7400 ต่อ 4301**

คลินิกกามโรคและโรคเอดส์ จังหวัดลำปาง

รพ.ชุมชนและรพ.สต.ทุกแห่งในจังหวัด

## จ.ลำพูน

## รพ.ลำพูน (กระทรวงสาธารณสุข) โทร. 0 5356 9100 ต่อ 1183-4

คลินิกภาคอินทรวุฒิมหาวิทยาลัยเกษตรศาสตร์  
 คลินิกเด็กหมอกรินทร์เวชกรรมเฉพาะทาง  
 คลินิกเวชกรรมกระดูกและข้อหมอมุขศิลป์  
 คลินิกหมอมอหทัยศักดิ์คลินิกเวชกรรม  
 ศูนย์สาธารณสุขเทศบาล (ข้าง รร.จักรคำ)

คลินิกกระดูกและข้อหมอมหาวิทยาลัยเกษตรศาสตร์  
 คลินิกแพทย์ฉวีวิทย์เวชกรรมเฉพาะทางอายุรกรรม  
 คลินิกเวชกรรมเฉพาะทางกระดูกและข้อ หมอมอสุรชัย (ป่าซาง)  
 คลินิกหมอน้อยเวชกรรมเฉพาะทางเวชศาสตร์ฟื้นฟู  
 รพ.ชุมชนและรพ.สต.ทุกแห่งในจังหวัด

## รพ.หริภุญชัย เมโมเรียล (เอกชน) โทร.0 5358 1600-5

คลินิกหมอชำนาญ  
 คลินิกหมอมอวินัยศักดิ์เวชกรรมเฉพาะทางศัลยกรรม

คลินิกหมอมอพีระศักดิ์เวชกรรมเฉพาะทางเวชศาสตร์ครอบครัว  
 คลินิกหมอมอสัมพันธ์เวชกรรม บ้านป่าเดื่อคลินิกเวชกรรม

## จ.เลย

## รพ.เลย (กระทรวงสาธารณสุข) โทร. 0 4286 2123 ต่อ 279

คลินิกนายแพทย์ภรณ์ชัย                      คลินิกนายแพทย์เกรียงศักดิ์  
 คลินิกนายแพทย์สุรชัย                      คลินิกนายแพทย์สุวิชา  
 สถานบริการสาธารณสุขเทศบาลเมืองเลย

คลินิกนายแพทย์ธีรพล                      คลินิกนายแพทย์วิฑูรย์  
 คลินิกนายแพทย์อุดมศักดิ์                      รพ.จิตเวชเลยราชนครินทร์  
 รพ.ชุมชนและรพ.สต.ทุกแห่งในจังหวัด

## จ.ศรีสะเกษ

## รพ.ศรีสะเกษ (กระทรวงสาธารณสุข) โทร. 0 4561 6094

รพ.ชุมชนและรพ.สต.ทุกแห่งในจังหวัด

## จ.สกลนคร

## รพ.สกลนคร (กระทรวงสาธารณสุข) โทร. 0 4271 6568

คลินิกหมอสุนิ                      รพ.ชุมชนและรพ.สต.ทุกแห่งในจังหวัด

## รพ.สมเด็จพระยุพราชสว่างแดนดิน (กระทรวงสาธารณสุข) โทร. 0 4272 1111 ต่อ 1106

รพ.ชุมชนและรพ.สต.ทุกแห่งในจังหวัด

## รพ.รักษาสกล (เอกชน) โทร.0 4271 2800

คลินิกนายแพทย์ปริดา                      คลินิกนายแพทย์วรกาล  
 คลินิกหมอมสัมพันธ์เวชกรรม สาขา โสต คอ นาสสิก

คลินิกหมอมอจิตรไท                      คลินิกหมอมอสุชิน  
 คลินิกหมอมอพีรวัด                      นิตวิวัฒน์คลินิกเวชกรรม

## จ.สงขลา

## รพ.สงขลา (กระทรวงสาธารณสุข) โทร. 0 7433 8100 ต่อ 1614

คลินิกแพทย์จิรวรรณ                      คลินิกแพทย์ทัตพงศ์  
 คลินิกแพทย์วรชัย                      คลินิกแพทย์วัชรพงศ์  
 คลินิกแพทย์หญิงภัทราพร                      คลินิกแพทย์หญิงผาณิตตา  
 คลินิกโรคหัวใจและหลอดเลือดหมอมอจักรพงศ์  
 นายแพทย์ประพลคลินิก                      ศูนย์บริการสาธารณสุขวัดสระเกษ  
 รพ.ชุมชนและรพ.สต.ทุกแห่งในจังหวัด

คลินิกแพทย์ปรีดา                      คลินิกแพทย์วินิตา  
 คลินิกแพทย์สุมิตร                      คลินิกแพทย์หญิงจิราภัทร  
 คลินิกแพทย์หญิงลัดดาพร                      คลินิกแพทย์อัจฉรี  
 เฉลิมพงษ์คลินิกการแพทย์                      รวมแพทย์คลินิกเวชกรรม  
 ศูนย์บริการสาธารณสุขเตาหลวง                      ศูนย์สุขภาพชุมชนกุโบร์รวมใจ

## รพ.หาดใหญ่ (กระทรวงสาธารณสุข) โทร. 0 7427 3100 ต่อ 2214,2216

คลองเรียนคลินิกเวชกรรม                      คลินิกจิตเวชหมอมอปิยนันท์  
 คลินิกแพทย์กำพล                      คลินิกแพทย์เจริญ  
 คลินิกแพทย์สมบูรณ์                      คลินิกแพทย์สุรสิทธิ์  
 คลินิกเวชกรรม หมออำนาจ มีสีธรรม  
 คลินิกศัลยกรรมทางเดินปัสสาวะหมอมอพนพร  
 คลินิกหมอมอไชยดี สุตติ - นรีเวช                      คลินิกหมอมอสุภาพการแพทย์

คลินิกดาหมอมอวิชัย                      คลินิกนฤมลการแพทย์  
 คลินิกแพทย์ธีระชัย                      คลินิกแพทย์ไพบูลย์  
 คลินิกราษฎร์อุทิศการแพทย์                      คลินิกเวชกรรมชุมชนอบอุ่นบ้านพร  
 คลินิกหมอมอชาญณรงค์ศัลยกรรมระบบทางเดินปัสสาวะ  
 คลินิกสูตินรีเวชแพทย์หญิงสุนิษา                      คลินิกสูติ-นรีเวชหมอมอชัชวาล  
 คลินิกเวชกรรม นายแพทย์นล                      คอหงส์เวชคลินิก



ชีวาพัฒนาคลินิกเวชกรรม	รพ.กองบิน 56		
รพ.ค่ายเสนาณรงค์	รพ.มิตรภาพสามัคคี (มูลนิธิทั้งชัยเชียงตุง)	ศตพงษ์คลินิกโรคกระดูกและข้อ	สะเดาสหคลินิก
สตูดิโอเวชคลินิก หมออภิชาติ	หมอจิตติคลินิกเวชกรรม	หมอประวิทย์คลินิกสูติ-นรีเวช	
ศูนย์บริการสาธารณสุข 2 (หน้าสถานีตำรวจภูธร อ.หาดใหญ่)		ศูนย์บริการสาธารณสุขคลองเตย	
ศูนย์บริการสาธารณสุขเฉลิมพระเกียรติ ต.พะตง		ศูนย์บริการสาธารณสุขเทศบาลตำบลกำแพงเพชร	
ศูนย์บริการสาธารณสุขเทศบาลตำบลบ้านพรุ		ศูนย์บริการสาธารณสุขเทศบาลเมืองคลองแห	
ศูนย์บริการสาธารณสุขเทศบาลเมืองคอหงส์		ศูนย์บริการสาธารณสุขเทศบาลเมืองบ้านพรุ	
ศูนย์บริการสาธารณสุขเทศบาลเมืองปาดังเบซาร์		ศูนย์บริการสาธารณสุขเทศบาลนครหาดใหญ่	
ศูนย์บริการสาธารณสุขพ่อพรหม	ศูนย์บริการสาธารณสุขแพลดการเคหะแห่งชาติ		ศูนย์บริการสาธารณสุขรัตนอุทิศ
ศูนย์บริการสาธารณสุขโรงเรียนเทศบาล 1			
ศูนย์บริการสาธารณสุขโรงเรียนเทศบาล 2 (โรงเรียนหาดใหญ่วิทยาลัยสมบูรณ์กุลกัลยา)			
ศูนย์บริการสาธารณสุขโรงเรียนเทศบาล 3 (วัดคอหงส์)		ศูนย์บริการสาธารณสุขโรงเรียนเทศบาล 4 (วัดคลองเรียน)	
ศูนย์บริการสาธารณสุขโรงเรียนเทศบาล 5		ศูนย์บริการสาธารณสุขสวนจรรยาจร	ศูนย์บริการสาธารณสุขสามชัย
ศูนย์บริการสาธารณสุขอู่ ท.ส.	ศูนย์แพทย์ชุมชน 3 ตำบล	ศูนย์แพทย์ชุมชนตำบลควนลัง	
รพ.ชุมชนและรพ.สต.ทุกแห่งในจังหวัด			

#### จ.สตูล

##### รพ.สตูล (กระทรวงสาธารณสุข) โทร 0 7472 3511

คลินิกทันตกรรม	คลินิกนายแพทย์ธีระ	คลินิกพญ.วนพัชร	คลินิกแพทย์กนกอร
คลินิกแพทย์หญิงสิริรัตน์ สูติ-นรีแพทย์		คลินิกหู คอ จมูก-อายุรกรรม	รวมแพทย์คลินิก
หมอสุวัฒน์ คลินิกเวชกรรม	รพ.ชุมชนและรพ.สต.ทุกแห่งในจังหวัด		

#### จ.สมุทรปราการ

##### รพ.บางบ่อ (กระทรวงสาธารณสุข) โทร. 0 2313 4307

คลินิกพัฒนาการแพทย์	คลินิกสุขภาพการแพทย์	คลินิกหมออุษาเวชกรรม	ดวงแก้วคลินิก 2000 การแพทย์
ดวงแก้วคลินิกการแพทย์	ศรวิโรคลินิกเวชกรรม	สถานพยาบาลจุฬาเวช	หมอวันชัยคลินิกเวชกรรม
ศูนย์สุขภาพชุมชนคลองด่าน ม.1			
ศูนย์สุขภาพชุมชนคลองด่าน ม.13	ศูนย์สุขภาพชุมชนคลองนิยมยาตรา	ศูนย์สุขภาพชุมชนคลองสวน	ศูนย์สุขภาพชุมชนบางบ่อ
ศูนย์สุขภาพชุมชนบางบ่อ (หมู่บ้านทรัพย์มั่นคง)		ศูนย์สุขภาพชุมชนบางเพรียง	
ศูนย์สุขภาพชุมชนบางเสาธง (บัวโรย)		ศูนย์สุขภาพชุมชนบ้านพลีน้อย หมู่ 3	
ศูนย์สุขภาพชุมชนบ้านพลีน้อย หมู่ 5		ศูนย์สุขภาพชุมชนบ้านพลีน้อย หมู่ 8	
ศูนย์สุขภาพชุมชนบ้านระกาศ หมู่ 3		ศูนย์สุขภาพชุมชนบ้านระกาศ หมู่ 8	ศูนย์สุขภาพชุมชนเป็ริง
ศูนย์สุขภาพชุมชนเมืองใหม่บางพลี	ศูนย์สุขภาพชุมชนวัดศรีวิโรจน์	ศูนย์สุขภาพชุมชนศิระจรเข้ใหญ่	ศูนย์สุขภาพชุมชนศิระจรเข้ใหญ่
ศูนย์สุขภาพชุมชนสร้างโคก (คลองด่าน หมู่ 13)		ศูนย์สุขภาพชุมชนเสาธงกลาง	
รพ.ชุมชนและรพ.สต.ทุกแห่งในจังหวัด			

##### รพ.บางพลี (กระทรวงสาธารณสุข) โทร. 0 2752 4500 ต่อ 2104-5

คลินิกกรมการแพทย์	คลินิกแพทย์ ก.ม.18	คลินิกหมอเด็ก	คลินิกสุขภาพการแพทย์
คลินิกอนุสรณ์การแพทย์	รพ.ชุมชนและรพ.สต.ทุกแห่งในจังหวัด		

##### รพ.สมุทรปราการ (กระทรวงสาธารณสุข) โทร. 0 2701 8132-39 ต่อ 2107

คลินิกแพทย์สาธิต	คลินิกเวชกรรม กม.30	คลินิกเวชกรรม จุฬากการแพทย์ (สำโรง)	
คลินิกสามห่วงการแพทย์	รพ.ชุมชนและรพ.สต.ทุกแห่งในจังหวัด		

##### รพ.จุฬารัตน์ 3 (เอกชน) โทร.0 2769 2900-99

คลินิกเวชกรรมจุฬารัตน์ 8	จุฬารัตน์ 2 คลินิกเวชกรรม	จุฬารัตน์ 4 คลินิกเวชกรรม	รพ.จุฬารัตน์ 9
สถานพยาบาลจุฬารัตน์ 5	สถานพยาบาลจุฬารัตน์สุวรรณภูมิ	สหคลินิกจุฬารัตน์ 7	

**รพ.จุฬารัตน์ 9 (เอกชน) โทร.0 2738 9900 - 9**

คลินิกเวชกรรมจุฬารัตน์ 8	จุฬารัตน์ 2 คลินิกเวชกรรม	จุฬารัตน์ 4 คลินิกเวชกรรม	รพ.จุฬารัตน์ 3
สถานพยาบาลจุฬารัตน์ 5	สถานพยาบาลจุฬารัตน์สุวรรณภูมิ	สหคลินิกจุฬารัตน์ 7	

**รพ.เซ็นทรัลพาร์ก (เอกชน) โทร. 0 2312 7261 - 9**

คลินิกพัฒนาการแพทย์	คลินิกเปรมประชากรแพทย์	คลินิกแพทย์ ก.ม.18	คลินิกरणภาพการแพทย์
คลินิกเวชกรรมมหาชนพระประแดง	คลินิกสุภาพการแพทย์	เซ็นทรัล พาร์ก คลินิก 2 คลินิกเวชกรรม	
ดวงแก้วคลินิก 2000 การแพทย์	ดวงแก้วคลินิกการแพทย์	บางกะปิคลินิกเวชกรรม	บำรุงรักษาการแพทย์คลินิก
มหาสินคลินิกเวชกรรม	มิตรไมตรีคลินิกเวชกรรม	มิตรไมตรีคลินิกเวชกรรม (บางชั้น)	มิตรไมตรีคลินิกเวชกรรม (แบร์จ)
สถานพยาบาลจุฬาเวช	สวนหลวงคลินิกเวชกรรม		

**รพ.บางนา 2 (เอกชน) โทร. 0 2740 1800-6**

คลินิกเวชกรรมแพทย์ศรีนครินทร์	คลินิกแพทย์เกษ	คลินิกแพทย์ฉัตรลดา 1	คลินิกเวชกรรมบางนา 3
คลินิกเวชกรรมแพทย์ศรีนครินทร์ สาขาสี่แยกศรีนุช		คลินิกหัวเฉียวเวชกรรม มูลนิธิป่อเต็กตึ๊ง	
คลินิกอรุณนิเวศน์การแพทย์ 3	ทรงยศคลินิกเวชกรรม	ธรรมสาธิตคลินิกเวชกรรม	บางกะปิคลินิกเวชกรรม
บางปะกงคลินิกแพทย์	แพทย์ข้ามฟากคลินิก	แพทย์แพรชากคลินิก	รพ.บางนา 1
รพ.บางนา 5	สหแพทย์เมโมเรียลคลินิก	สุขุมวิท 77 คลินิกเวชกรรม	

**รพ.บางนา 5 (เอกชน) โทร. 0 2138 1155-65**

คลินิกเวชกรรมแพทย์ศรีนครินทร์	คลินิกแพทย์เกษ	คลินิกแพทย์ฉัตรลดา 1	คลินิกเวชกรรมบางนา 3
คลินิกเวชกรรมแพทย์ศรีนครินทร์ สาขาสี่แยกศรีนุช		คลินิกหัวเฉียวเวชกรรม มูลนิธิป่อเต็กตึ๊ง	คลินิกอรุณนิเวศน์การแพทย์ 3
ทรงยศคลินิกเวชกรรม	ธรรมสาธิตคลินิกเวชกรรม	บางกะปิคลินิกเวชกรรม	บางปะกงคลินิกแพทย์
แพทย์ข้ามฟากคลินิก	แพทย์แพรชากคลินิก	รพ.บางนา 1	รพ.บางนา 2
สหแพทย์เมโมเรียลคลินิก	สุขุมวิท 77 คลินิกเวชกรรม		

**รพ.บางปะกอก 3 พระประแดง (เอกชน) โทร. 0 2818 7555 ต่อ 1317,1318**

คลินิกแพทย์ศุภรัตน์	คลินิกแพทย์อิทธิพล	คลินิกเวชกรรมประชาอุทิศ 90	จุฬาประชาอุทิศคลินิกเวชกรรม
ชายทะเลบางกอกคลินิกเวชกรรม	ซี.เอ็ม.คลินิกเวชกรรม	ธนารมย์เวชกรรมคลินิก	บางปะกอกคลินิกเวชการ
ประชาอุทิศเวชกรรมคลินิก	รพ.บางปะกอก 8	อัมพรธรรมคลินิกเวชกรรมครุใน	

**รพ.ปิยะมินทร์ (เอกชน) โทร. 0 2316 0026 ต่อ 2310**

คลินิกแพทย์ ก.ม.18	คลินิกरणภาพการแพทย์	คลินิกเวชกรรมคลองเตย	คลินิกเวชกรรมทุ่งครุ
คลินิกเวชกรรมปิยะมินทร์ สาขาราม 2		คลินิกเวชกรรมปิยะมินทร์ สาขาวัดตะกล้า	
คลินิกเวชกรรมปิยะมินทร์อุดมสุข	คลินิกเวชกรรมลาซาล	ธรรมสาธิตคลินิกเวชกรรม	บางกะปิคลินิกเวชกรรม
แพทย์ข้ามฟากคลินิก	แพทย์แพรชากคลินิก	มหาสินคลินิกเวชกรรม	สถานพยาบาลจุฬาเวช

**รพ.เปาโล เมโมเรียล สมุทรปราการ (เอกชน) โทร. 0 2389 2555**

1202 สวนหลวงคลินิกเวชกรรม	คลินิกरणภาพการแพทย์	คลินิกสุภาพการแพทย์	เคหะใจดีคลินิกเวชกรรม
แพทย์แพรชากคลินิก	ลำสาส์คลินิกเวชกรรม		

**รพ.เมืองสมุทรปราการ (เอกชน) โทร. 0 2173 7766-75**

คลินิกแพทย์สมชาย	พงศ์แพทย์คลินิกเวชกรรม	พงศ์แพทย์คลินิกเวชกรรม 2	เมืองสมุทรแพรชาก คลินิกเวชกรรม
รพ.เมืองสมุทรปุเจ้า	สถานพยาบาลเมืองสมุทรบางปู		

**รพ.เมืองสมุทรปุเจ้า (เอกชน) โทร. 0 2754 2800-9**

คลินิกแพทย์สมชาย	พงศ์แพทย์คลินิกเวชกรรม	พงศ์แพทย์คลินิกเวชกรรม 2	เมืองสมุทรแพรชาก คลินิกเวชกรรม
รพ.เมืองสมุทรปากน้ำ	สถานพยาบาลเมืองสมุทรบางปู		

**รพ.รวมชัยประชารักษ์ (เอกชน) โทร. 0 2708 7500 - 10 ต่อ 125 , 872**

1202 สวนหลวงคลินิกเวชกรรม	คลินิกพัฒนาการแพทย์	คลินิกแพทย์ ก.ม.18	คลินิกरणภาพการแพทย์
คลินิกรวมชัยประชารักษ์เวชกรรม	คลินิกเวชกรรมพร้อมมิตรการแพทย์	คลินิกสุขภาพการแพทย์	เคหะใจดีคลินิกเวชกรรม
ดวงแก้วคลินิก 2000 การแพทย์	ดวงแก้วคลินิกการแพทย์	บางปะกงคลินิกแพทย์	แพทย์ข้ามฟากคลินิก
แพทย์แพรกษาคลินิก	มิตรไมตรีคลินิกเวชกรรม	มิตรไมตรีคลินิกเวชกรรม (แปร์ริง)	ลำสาส์คลินิกเวชกรรม

**รพ.รัทธิรินทร์ (เอกชน) โทร. 0 2323 2991-7**

กรุงเทพคลินิกแพทย์ สาขา 1	กรุงเทพคลินิกแพทย์ สาขา 2	คลินิกพัฒนาการแพทย์	คลินิกแพทย์เกษ
คลินิกแพทย์หญิงวรุณศิริ (เวชกรรม)	คลินิกरणภาพการแพทย์	คลินิกเวชกรรมเพชรบุรีสีบ	คลินิกเวชกรรมมหาชนพระประแดง
คลินิกสุขภาพการแพทย์	ดวงแก้วคลินิก 2000 การแพทย์	ดวงแก้วคลินิกการแพทย์	บางปะกงคลินิกแพทย์
บางปูเวชคลินิก	พุทธรักษาคลินิกเวชกรรม	มหาสินคลินิกเวชกรรม	สุขุมวิท 77 คลินิกเวชกรรม
หัวป่าการแพทย์คลินิกเวชกรรม			

**รพ.วิการาม-ชัยปราการ โทร. 0 2363 9222**

คลินิกเวชกรรมคลองเตย	คลินิกเวชกรรมทุ่งครุ	คลินิกเวชกรรมมหาชนพระประแดง	คลินิกเวชกรรมลาซาล
ซี.เอ็ม.คลินิกเวชกรรม	ดวงแก้วคลินิกการแพทย์	ดอกไม้เวชคลินิก	แพทย์ข้ามฟากคลินิก
มิตรไมตรีคลินิกเวชกรรม (แปร์ริง)	มิตรไมตรีคลินิกเวชกรรม	สถานพยาบาลจุฬาเวช	

**รพ.ลำโรงการแพทย์ (เอกชน) โทร. 0 2361 0070 ต่อ 1234-6**

คลินิกตำรุการแพทย์	คลินิกแพทย์สาธิต	คลินิกरणภาพการแพทย์	คลินิกวสันต์การแพทย์
คลินิกเวชกรรม กม.30	คลินิกเวชกรรมคลองเตย	คลินิกเวชกรรมท่าน้ำ	คลินิกเวชกรรมทุ่งครุ
คลินิกเวชกรรมพร้อมมิตรการแพทย์	คลินิกเวชกรรมมหาชนพระประแดง	คลินิกเวชกรรมลาซาล	คลินิกอนุสรณ์การแพทย์
บางกะปิคลินิกเวชกรรม	มหาสินคลินิกเวชกรรม	สุขุมวิท 77 คลินิกเวชกรรม	

**จ.สมุทรสงคราม****รพ.สมเด็จพระพุทธเลิศหล้า (กระทรวงสาธารณสุข) โทร. 0 3472 3044-9 ต่อ 2074**

คลินิกแพทย์ธนาคาร	คลินิกแพทย์มยุรี	คลินิกแพทย์วัชระ - กนกวรรณ	คลินิกแพทย์สมหมาย
คลินิกหมอพิเชียร	คลินิกหมอมนุญ	รุ่งเรืองคลินิก	สหคลินิกหมอธีระเทพ - หมอรุจิรา
รพ.ชุมชนและรพ.สต.ทุกแห่งในจังหวัด			

**จ.สมุทรสาคร****รพ.กระทุ่มแบน (กระทรวงสาธารณสุข) โทร. 0 3484 4430 ต่อ 4549**

คลินิกกิติพรการแพทย์	คลินิกชัยวัฒน์การแพทย์	คลินิกพุทธมณฑลสาย4การแพทย์	คลินิกแพทย์พรชัย
คลินิกเวชกรรมคลองแค	คลินิกเวชกรรมสมฤทธิการแพทย์	คลินิกเวชกรรมหมอนัฐวุฒิ	คลินิกสาทิพย์การแพทย์
คลินิกหมอไพโรจน์และเพื่อนการแพทย์	คลินิกแพทย์ธัญญา	คลินิกหมออภิชาติการแพทย์	ยอดยิ่งคลินิกเวชกรรม
รพ.ชุมชนและรพ.สต.ทุกแห่งในจังหวัด			

**รพ.บ้านแพ้ว (กระทรวงสาธารณสุข) โทร. 0 3441 9539**

คลินิกมหาชัยการแพทย์	คลินิกเวชกรรมวิชาการแพทย์	คลินิกเวชกรรมหมอรณชัย	เซ็นทรัลคลินิกเวชกรรม
สุขภาพคลินิกเวชกรรม	รพ.ชุมชนและรพ.สต.ทุกแห่งในจังหวัด		

**ร.พ.สมุทรสาคร (กระทรวงสาธารณสุข) โทร. 0 3442 7099 ต่อ 2114-6**

คลินิกนิคมซอย15การแพทย์	คลินิกประวิทย์การแพทย์	คลินิกปาริชาติ-ชัยวิเชียรการแพทย์	คลินิกปิตินันท์การแพทย์
คลินิกพิรัชัยการแพทย์	คลินิกแพทย์ชรินทร์	คลินิกแพทย์โมลี	คลินิกแพทย์วรดา
คลินิกแพทย์วีรศักดิ์	คลินิกแพทย์อภิชาติ	คลินิกแพทย์อัญชลี	คลินิกวิบูลย์-กมลทิพย์การแพทย์
คลินิก วิบูลย์ การแพทย์	คลินิกเวชกรรมสมคิดการแพทย์	คลินิกเวชกรรมหมอรณพัฒน์	คลินิกเวชกรรมหมอรธรรมวิทย์
คลินิกเวชกรรมหมอปัญญา	คลินิกเวชกรรมหมอพิชัย	คลินิกเวชกรรมโอบาสการแพทย์	คลินิกสมเกียรติการแพทย์
คลินิกสมุทรสาครการแพทย์	คลินิกหมอพิสิษฐ์การแพทย์	คลินิกหมอไพศาลการแพทย์	คลินิกหมอศักดิ์ชัยการแพทย์
คลินิกหมอสงกรานต์การแพทย์	คลินิกหมออภิเชษฐ์การแพทย์	คลินิกอนันต์การแพทย์	

สหคลินิกนายแพทย์วิชัย-ทันตแพทย์ศิริพร

รพ.ชุมชนและรพ.สต.ทุกแห่งในจังหวัด

**ร.พ.มหาชัย 2 (เอกชน) โทร. 0 2810 0054 ต่อ 203**

คลินิกกิติพรการแพทย์	คลินิกตลาดสมบูรณ์เวชกรรม	คลินิกเวชกรรมคลองแค	
คลินิกเวชกรรมเฉพาะทาง หู คอ จมูก ภูมิแพ้ แพทย์ชวลิต		คลินิกเวชกรรมเฉพาะทางทันตกรรมแพทย์	
คลินิกเวชกรรมเฉพาะทางหมอศักดิ์ชัย		คลินิกเวชกรรมเฉพาะทางหมอโสภณ	
คลินิกเวชกรรมแพทย์สื่อเดช (สาขาเทียนดัด)		คลินิกเวชกรรมแพทย์สมศักดิ์	
คลินิกเวชกรรมศรีสามพรานการแพทย์		คลินิกเวชกรรมสมชายคลินิก	คลินิกเวชกรรมสมฤทธิ์การแพทย์
คลินิกหมอวิญญูเวชกรรม	คลินิกอรรถพลการแพทย์	เพชรเกษม 81 คลินิกเวชกรรม	
ยศ คลินิกเวชกรรมเฉพาะทาง	ยอติงคลินิกเวชกรรม	วันวิเชียรสหคลินิก	สหคลินิกอ้อมใหญ่รวมแพทย์

**ร.พ.มหาชัย 3 (เอกชน) โทร. 0 3442 9111**

คลองครุคลินิกการแพทย์	คลินิกชัยวัฒน์การแพทย์	คลินิกผู้ป่วยนอก รพ.มหาชัย 3 การแพทย์	
คลินิกเวชกรรมหมอรอมชัย	คลินิกแพทย์มหาชัย	คลินิกเวชกรรมเซ็นทรัลการแพทย์	คลินิกเวชกรรมสมชายคลินิก
คลินิกหมอประเสริฐ	คลินิกหมออรุณพรเวชกรรม	บางบอนคลินิกเวชกรรม	บางบอนคลินิกแพทย์เวชกรรม
พระรามเอกคลินิกเวชกรรม	สหคลินิกเมืองใหม่การแพทย์	สหคลินิกอ้อมใหญ่รวมแพทย์	

**รพ.วิชัยเวช อินเตอร์เนชั่นแนล อ้อมน้อย (เอกชน) โทร. 0 2431 2419 ต่อ 2419, 2420**

คลินิกกิติพรการแพทย์	คลินิกเวชกรรมคลองแค	คลินิกเวชกรรมแพทย์สมศักดิ์	
คลินิกเวชกรรมเฉพาะทาง หู คอ จมูก ภูมิแพ้ แพทย์ชวลิต		คลินิกเวชกรรมเฉพาะทางหมอศักดิ์ชัย	คลินิกเวชกรรมเฉพาะทางหมอโสภณ
คลินิกเวชกรรมศรีสามพรานการแพทย์	คลินิกเวชกรรมสมฤทธิ์การแพทย์	คลินิกเวชกรรมเสรีการแพทย์	คลินิกแพทย์ธนัญญา
คลินิกสาทิพย์การแพทย์	คลินิกสิวารัตน์การแพทย์	แพทย์สวนหลวงคลินิกเวชกรรม	คลินิกแพทย์सानไผ่ วงเวียน 1
ยศ คลินิกเวชกรรมเฉพาะทาง	รพ.วิชัยเวช อินเตอร์เนชั่นแนล สมุทรสาคร		โรมันเวชกรรมคลินิก
วันวิเชียรสหคลินิก	สหคลินิกอ้อมใหญ่รวมแพทย์	สายสีสหคลินิก	

**รพ.วิชัยเวช อินเตอร์เนชั่นแนล สมุทรสาคร โทร. 0 3482 6709 - 29 ต่อ 1702**

คลินิกกิติพรการแพทย์	คลินิกชัยวัฒน์การแพทย์	คลินิกเวชกรรมคลองแค	คลินิกเวชกรรมเฉพาะทางหมอศักดิ์ชัย
คลินิกแพทย์ธนัญญา	คลินิกเวชกรรมแพทย์สมศักดิ์	คลินิกเวชกรรมศรีสามพรานการแพทย์	คลินิกเวชกรรมวิชัยเวช สิ้นสาคร
คลินิกสาทิพย์การแพทย์	คลินิกสิวารัตน์การแพทย์	รพ.วิชัยเวช อินเตอร์เนชั่นแนล อ้อมน้อย	วันวิเชียรสหคลินิก
สายสีสหคลินิก			

**จ.สระแก้ว****รพ.สมเด็จพระบุรพราชสระแก้ว (กระทรวงสาธารณสุข) โทร. 0 3742 1443**

คลินิกนายแพทย์ราเชษฎ์	คลินิกแพทย์กนกพร	คลินิกแพทย์บรรหาร	คลินิกแพทย์ปัญญา
คลินิกแพทย์ไพบุลย์	คลินิกแพทย์วิทยา	คลินิกแพทย์วีระชัย	คลินิกแพทย์สุทธาทิพย์
คลินิกอายุรกรรมแพทย์สุระชัย	คลินิกอรรถการแพทย์	รพ.ชุมชนและรพ.สต.ทุกแห่งในจังหวัด	

**จ.สระบุรี****รพ.พระพุทธบาท (กระทรวงสาธารณสุข) โทร. 0 3632 3291-6**

ศูนย์บริการสาธารณสุขเทศบาลเมืองพระพุทธบาท	ศูนย์สุขภาพชุมชนโรงพยาบาลพระพุทธบาท ศูนย์อนามัยที่ 2
รพ.ชุมชนและรพ.สต.ทุกแห่งในจังหวัด	

**รพ.สระบุรี (กระทรวงสาธารณสุข) โทร. 0 3631 6555 ต่อ 3105**

กองสาธารณสุขและสิ่งแวดล้อมเทศบาลตำบลหนองแค	เทศบาลเมืองสระบุรี
รพ.ชุมชนและรพ.สต.ทุกแห่งในจังหวัด	

**รพ.เกษมราษฎร์ สระบุรี (เอกชน) โทร. 0 3631 5555 - 94 ต่อ 8320-1**

แก่งคอยโพลีคลินิก	คลินิกตาหมอคงพร	คลินิกนายแพทย์นพพร	คลินิกรวมแพทย์สระบุรี
คลินิกเวชกรรมแพทย์ทวีศักดิ์	คลินิกสุวัฒน์การแพทย์	ประเสริฐคลินิกเวชกรรม	แพทย์วรพงษ์คลินิก
สหคลินิกท่าเรือการแพทย์และทันตกรรม		แพทย์ประสงค์(รวมแพทย์)คลินิกเวชกรรม	

## จ.สิงห์บุรี

รพ.สิงห์บุรี (กระทรวงสาธารณสุข) โทร. 0 3652 2512

ศูนย์บริการสาธารณสุขเทศบาลเมืองสิงห์บุรี

รพ.ชุมชนและรพ.สต.ทุกแห่งในจังหวัด

สำนักงานสาธารณสุขจังหวัดสิงห์บุรี

รพ.อินทร์บุรี (กระทรวงสาธารณสุข) โทร. 0 3658 1993 - 7 ต่อ 110

สำนักงานสาธารณสุขจังหวัดสิงห์บุรี

ศูนย์บริการสาธารณสุขเทศบาลเมืองสิงห์บุรี

รพ.ชุมชนและรพ.สต.ทุกแห่งในจังหวัด

## จ.สุโขทัย

รพ.ศรีสวรรค์สุโขทัย (กระทรวงสาธารณสุข) โทร.0 5568 2030-43 ต่อ 155

รพ.ชุมชนและรพ.สต.ทุกแห่งในจังหวัด

รพ.สุโขทัย (กระทรวงสาธารณสุข) โทร.0 5561 1782 ต่อ 1207

สำนักงานเทศบาลเมืองสุโขทัย

รพ.ชุมชนและรพ.สต.ทุกแห่งในจังหวัด

## จ.สุพรรณบุรี

รพ.เจ้าพระยายมราช (กระทรวงสาธารณสุข) โทร. 0 3552 1555 ต่อ 1215

ศูนย์บริการสาธารณสุข 1 เทศบาลเมืองสุพรรณบุรี

ศูนย์บริการสาธารณสุข 2 วัดศรีบัวบาน

รพ.ชุมชนและรพ.สต.ทุกแห่งในจังหวัด

รพ.สมเด็จพระสังฆราช องค์ที่ 17 (กระทรวงสาธารณสุข) โทร. 0 3553 1077 ต่อ 2903

คลินิกอุบัติเหตุการแพทย์

คลินิกพจนารถ-บุญชัยการแพทย์

คลินิกแพทย์สุนันทา

สองพี่น้องโพลีคลินิก

รพ.ชุมชนและรพ.สต.ทุกแห่งในจังหวัด

รพ.อุ้มทอง (กระทรวงสาธารณสุข) โทร. 0 3555 1422

รพ.ชุมชนและรพ.สต.ทุกแห่งในจังหวัด

## จ.สุราษฎร์ธานี

รพ.เกาะสมุย (กระทรวงสาธารณสุข) โทร. 0 7742 0901

ข้อัลติการแพทย์ คลินิกเวชกรรมทั่วไป

คลินิกเวชกรรมประจักษ์การแพทย์

ศูนย์ส่งเสริมสุขภาพชุมชนเมืองบางรักษ์

ศูนย์ส่งเสริมสุขภาพชุมชนเมืองอ่างทอง

รพ.ชุมชนและรพ.สต.ทุกแห่งในจังหวัด

รพ.สุราษฎร์ธานี (กระทรวงสาธารณสุข) โทร. 0 7728 3778

รพ.ชุมชนและรพ.สต.ทุกแห่งในจังหวัด

## จ. สุรินทร์

รพ.สุรินทร์ (กระทรวงสาธารณสุข) โทร. 0 4451 5913

ศูนย์บริการสาธารณสุขเทศบาลเมืองสุรินทร์

ศูนย์สุขภาพชุมชนสถานีรถไฟ

ศูนย์สุขภาพชุมชนกรุงศรีนอก

ศูนย์สุขภาพชุมชนสุริยกานต์

รพ.ค่ายวีรวัฒน์โยธิน

รพ.ชุมชนและรพ.สต.ทุกแห่งในจังหวัด

## จ. หนองคาย

รพ.สมเด็จพระยุพราชท่าบ่อ (กระทรวงสาธารณสุข) โทร. 0 4243 1015 ต่อ 246, 329

คลินิกแพทย์ทั่วไป

คลินิกเวชกรรมเฉพาะทางแพทย์หญิงจตุรรัตน์

คลินิกเวชกรรมหมอสู่ขวัญ

คลินิกหมอจรรยา

คลินิกหมอวัฒนา

พิมลจันทร์-วันชัยคลินิก

รพ.ชุมชนและรพ.สต.ทุกแห่งในจังหวัด

รพ.หนองคาย (กระทรวงสาธารณสุข) โทร. 0 4241 3456-65 ต่อ 315

ศูนย์บริการเทศบาล 1

ศูนย์นาโพธิ์

รพ.ชุมชนและรพ.สต.ทุกแห่งในจังหวัด





## หลักเกณฑ์การจัดสถานพยาบาลเพื่อออกบัตรรับรองสิทธิการรักษาพยาบาล

### หลักเกณฑ์การออกบัตรรับรองสิทธิฯ

สำนักงานประกันสังคมได้กำหนดหลักเกณฑ์สำหรับการพิจารณาสถานประกอบการซึ่งสำนักงานประกันสังคมทุกจังหวัดจะต้องดำเนินการออกบัตรรับรองสิทธิฯ ให้ลูกจ้างผู้ประกันตน ดังนี้

1. คู่ครองกรณีเจ็บป่วย
2. จ่ายเงินสมทบในจังหวัด

### หลักเกณฑ์การเลือกสถานพยาบาล

ผู้ประกันตนที่มีสิทธิสามารถเลือกสถานพยาบาลที่จะใช้บริการทางการแพทย์ตามหลักเกณฑ์ ดังนี้

1. เป็นสถานพยาบาลประกันสังคมที่อยู่ในเขตจังหวัดประจำทำงานหรือเขตจังหวัดรอยต่อของจังหวัดประจำทำงาน หรือ
2. เป็นสถานพยาบาลประกันสังคมที่อยู่ในเขตจังหวัดที่พักอาศัยหรือเขตจังหวัดรอยต่อของจังหวัดที่พำนักอาศัย

### หลักเกณฑ์การเปลี่ยนสถานพยาบาล

1. ผู้ประกันตนสามารถเปลี่ยนสถานพยาบาลได้ปีละ 1 ครั้ง ตามระยะเวลาที่สำนักงานประกันสังคมกำหนด
2. กรณีมีเหตุได้แก่ ย้ายภูมิลำเนา หรือที่อยู่อาศัย

หรือย้ายสถานประกอบการอันไม่สะดวกต่อการรับบริการจากสถานพยาบาลเดิม

### กรณีขอบัตรรับรองสิทธิฯ (กรณีไม่เคยมีบัตรรับรองสิทธิฯ)

ลูกจ้างผู้ประกันตนสามารถขอบัตรรับรองสิทธิฯ ได้โดย

1. เขียนคำร้องในแบบขอบัตรรับรองสิทธิการรักษาพยาบาล(สปส.9-02) เพื่อเลือกสถานพยาบาลที่จะใช้บริการทางการแพทย์
2. ให้ผู้ประกันตนลงชื่อในแบบ สปส.9-02 และนำแบบ สปส.9-02 ส่งสำนักงานประกันสังคมได้โดยตรง
3. สำหรับลูกจ้างจัดสถานพยาบาลสำรองให้ตามลำดับ

เงื่อนไข ผู้ประกันตนมีสิทธิได้รับประโยชน์ทดแทนในกรณีประสบอันตรายหรือเจ็บป่วยอันมิใช่เนื่องจากการทำงาน ต่อเมื่อภายในระยะเวลาสิบห้าเดือน ผู้ประกันตนได้จ่ายเงินสมทบมาไม่น้อยกว่าสามเดือน

แบบคำร้อง แบบขอบัตรรับรองสิทธิการรักษาพยาบาล (สปส.9-02)

### การขอเปลี่ยนสถานพยาบาล / การขอบัตรรับรองสิทธิฯ (กรณีเคยมีบัตรรับรองสิทธิฯ)

ผู้ประกันตนสามารถขอเปลี่ยนสถานพยาบาล หรือขอบัตรรับรองสิทธิฯ ทดแทนฉบับเดิม โดยเขียนคำร้องในแบบขอบัตรรับรองสิทธิการรักษาพยาบาล (สปส.9-02)

### เงื่อนไข

1. การเปลี่ยนสถานพยาบาลจะต้องเป็นไปตามหลักเกณฑ์การเปลี่ยนสถานพยาบาล และให้แนบบัตรรับรองสิทธิฯ ฉบับเดิมพร้อมแบบ สปส.9-02 คืนสำนักงานประกันสังคม

2. การขอบัตรรับรองสิทธิฯ ทดแทนฉบับเดิมได้ในกรณี ดังนี้

- บัตรรับรองสิทธิฯ สูญหาย / ฉีกขาด / ขำรุค
- เปลี่ยนชื่อ - นามสกุล (แบบหลักฐานการเปลี่ยนชื่อ - นามสกุล)
- ชื่อ - นามสกุล ตามบัตรฯ ไม่ถูกต้อง (แบบสำเนาบัตรประจำตัวประชาชน)

สำหรับกรณีเปลี่ยนชื่อ - นามสกุล หรือชื่อ - นามสกุล ตามบัตรไม่ถูกต้อง ให้แนบบัตรรับรองสิทธิฯ

ฉบับเดิม พร้อมแบบ สปส.9-02 คืนสำนักงานประกันสังคม

แบบคำร้อง แบบขอบัตรรับรองสิทธิการรักษาพยาบาล (สปส.9-02)

หมายเหตุ : \* กรณีมิได้เป็นลูกจ้างแล้ว ให้ติดต่อขอเปลี่ยนบัตรที่สำนักงานประกันสังคมจังหวัด

หรือสำนักงานประกันสังคมเขตพื้นที่ทุกแห่ง โดยกรอกแบบขอบัตรรับรองสิทธิการรักษาพยาบาล (สปส.9-03)

\*\* กรณีผู้ประกันตนนอนพักรักษาตัวเป็นผู้ป่วยในห้ามยื่นแบบคำขอบัตรหรือ

เปลี่ยนบัตรรับรองสิทธิฯ โดยสำนักงานประกันสังคมจะไม่ออกบัตรรับรองสิทธิฯ หรือ

ทำการเปลี่ยนสถานพยาบาลให้แก่ผู้ประกันตนจนกว่าจะสิ้นสุดการรักษาพยาบาลในครั้งนั้น